

S 1.104



FRANSK MALERKUNST

CHARLOTTENBORG

I OKTOBER 1918

Kunstakademiets Bibliotek

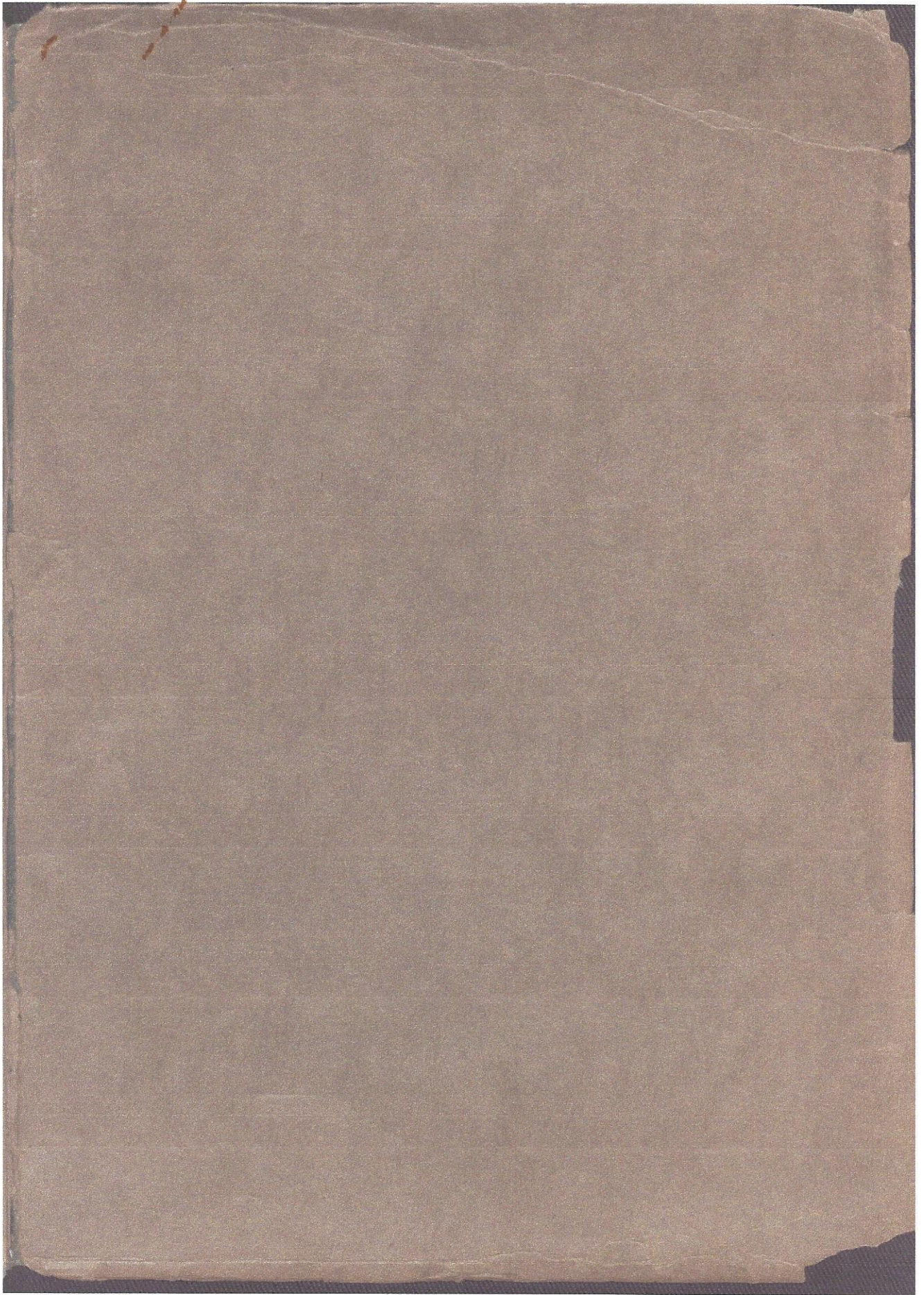


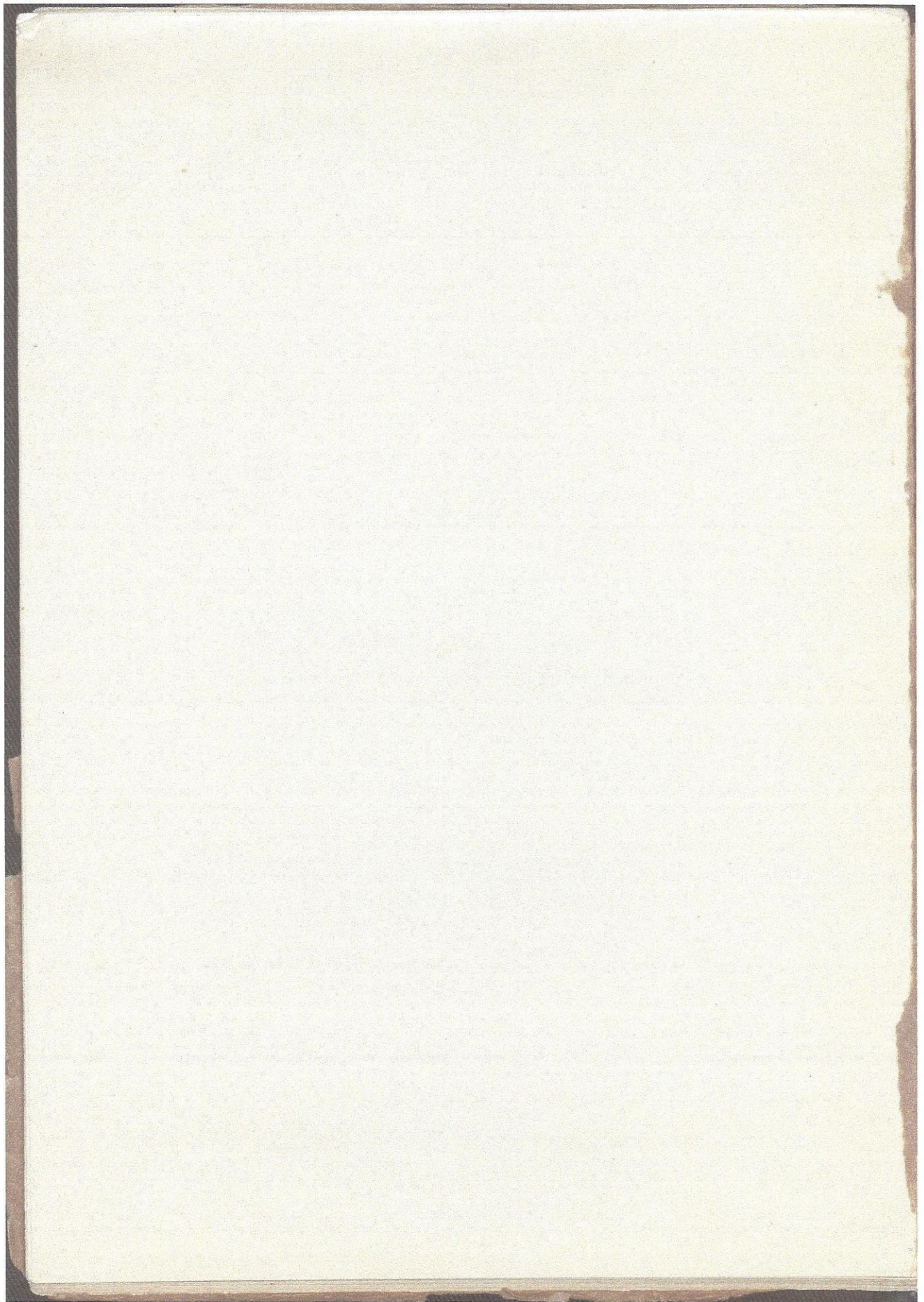
300000182307

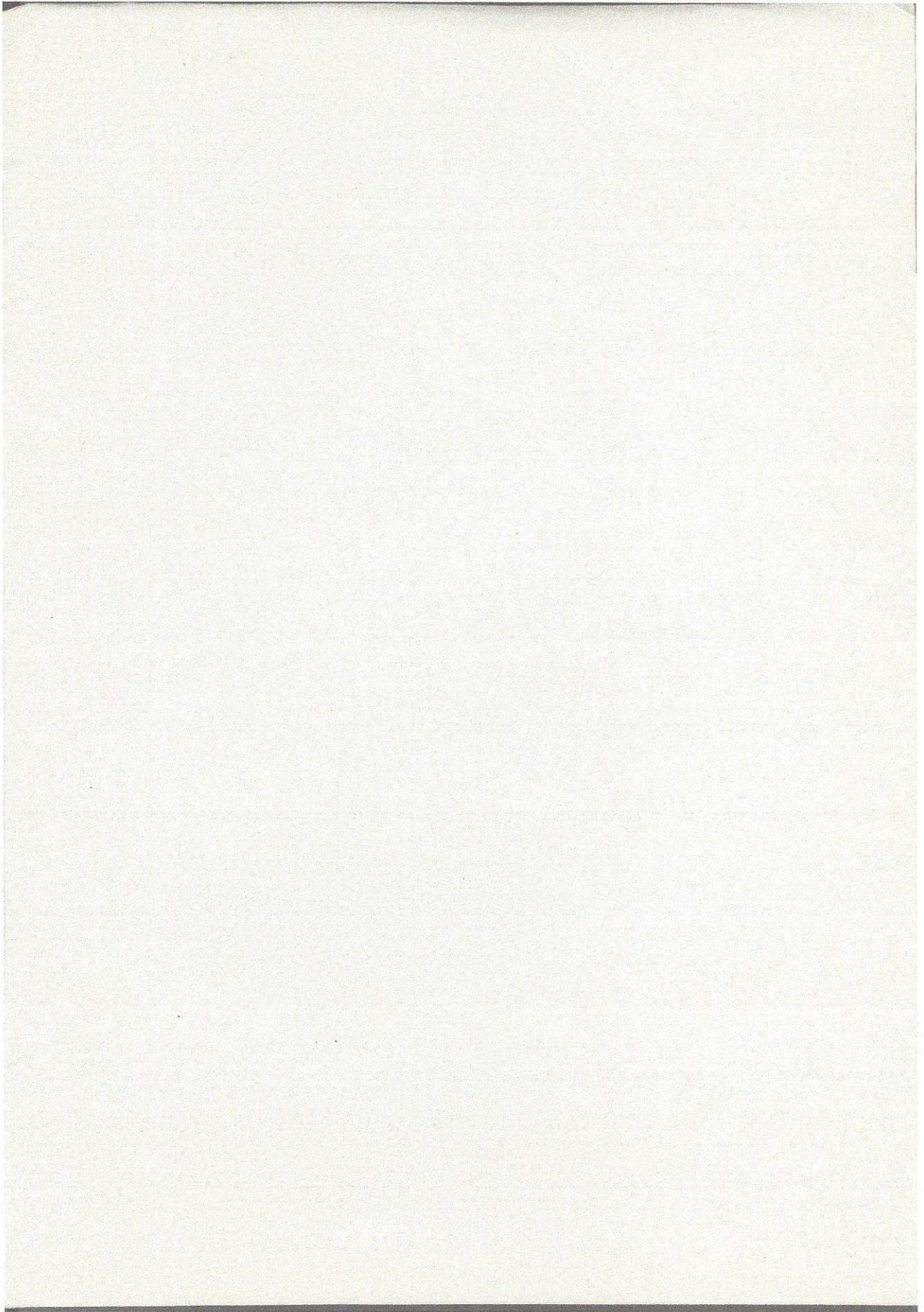
B

V. WINKEL & MAGNUSSEN

KØBENHAVN K.







FORTEGNELSE
OVER
MALERIER · AKVARELLER
PASTELLER · TEGNINGER



N° 89 DELACROIX

AF FRANSKE KUNSTNERE

UDSTILLEDE PAA
CHARLOTTENBORG
I OKTOBER 1918

V. WINKEL & MAGNUSSEN
HØJBROPLADS 7, 2. SAL · KØBENHAVN K.

CITYBIBLIOTEK • VALDEMAR CARLSEN
KØBENHAVN

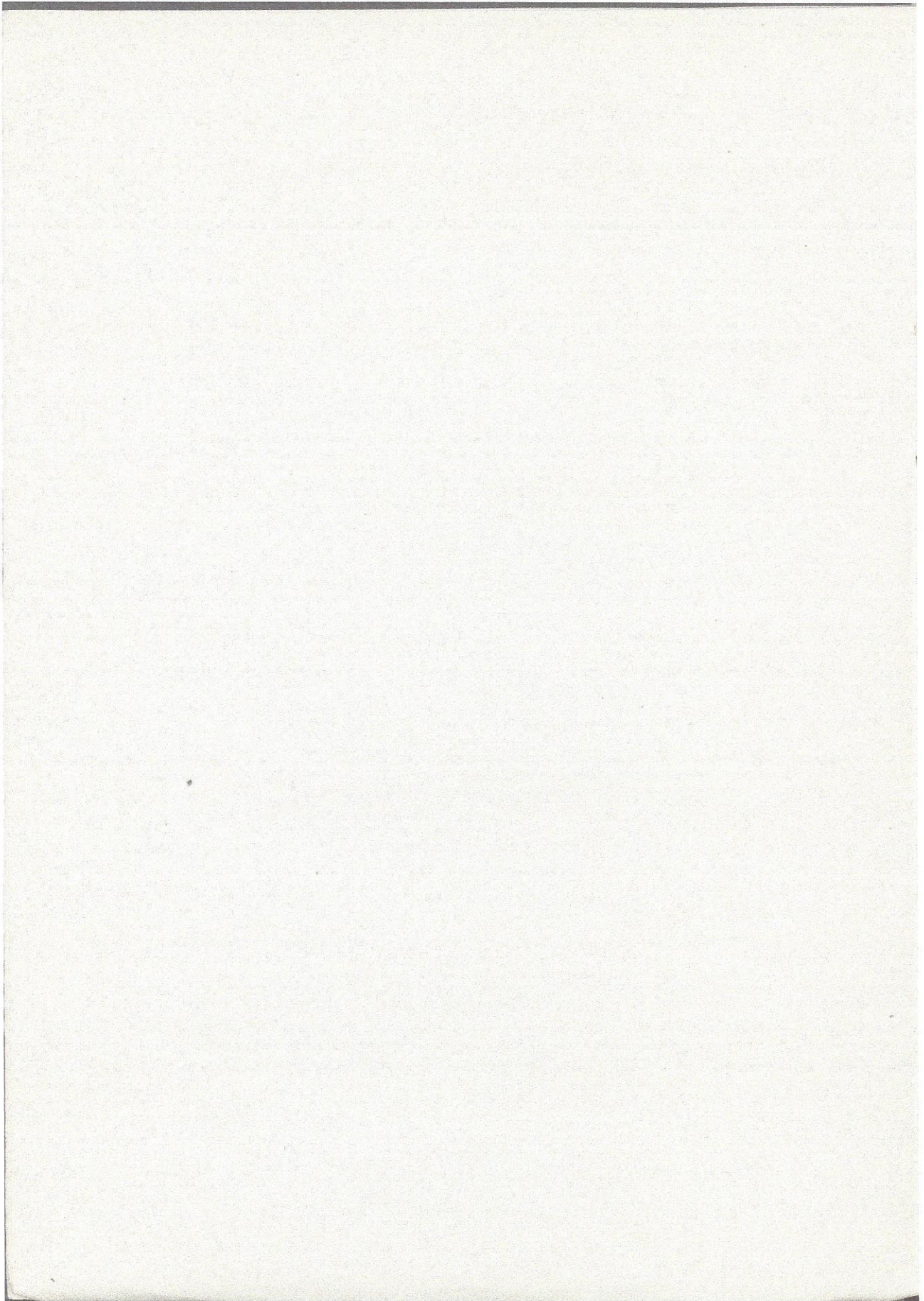
KUNSTAKADEMIETS
BIBLIOTEK

5 1104

» **T**oi, cher poète, tu as passé ta vie à regarder le grand air, la pluie, le beau temps, et mille choses insaisissables pour l'œil vulgaire. La nature a pour toi des beautés mystiques qui nous échappent, et des faveurs secrètes que tu exploites avec amour. Devant la nature, quand on la sent et quand on l'aime, on est bien heureux d'être peintre comme toi. Autrement, le bonheur de la contemplation est en même temps une vive souffrance, puisqu'on est impuissant à exprimer son enthousiasme. Nous autres profanes, nous n'avons qu'un amour stérile et seulement comme une passion romanesque, impossible à satisfaire. Ton amour, ô peintre, est bien plus réel. La peinture, c'est le véritable entretien avec le monde extérieur, c'est une communication positive et matérielle. C'est une domination que tu exerces sur la nature, et de ce mélange amoureux, il résulte un être nouveau, une création qui reproduit les éléments du père et de la mère, de la nature et de l'artiste.»

Af et Brev fra Thoré-Bürger til Th. Rousseau.

S. 1104



Ial god Kunst løber hundrede Traade sammen. Antiken er ikke blot græsk, Gotiken ikke blot fransk, Renaissancen ikke blot italiensk; hele Menneskehedens kunstneriske Fortid staar i Virkeligheden bagved.

Derfor tilhører disse store Kunstperioder heller ikke det enkelte Land eller det enkelte Folk alene; som hele Menneskeaaanden har ydet sit Tilskud til dem, har den ogsaa sin Andel i dem.

Dette gælder ogsaa den sidste af de store Epoker i Kunstens Historie, det nittende Aarhundredes franske Malerkunst; thi ogsaa den har kun vokset sig stor ved at have sine Rødder fæstet dybt i Fortidens Muld, sugende Næring langvejs fra.

Med David har vi Romerkunsten, med Ingres paa én Gang Antiken, Før-Renaissancen og Høj-Renaissancen, Delacroix, Manet, Cézanne har alle tre paa forskellig Maade Tilknytning til Venedig, Manet og Courbet baade til Spanien og Holland, Théodore Rousseau, Troyon, hele Landskabskunsten fra Trediverne har Tilknytning til den gamle hollandske Landskabskunst, nyere hollandske Kunstnere som Jongkind og van Gogh griber direkte ind, gaar lige frem op i fransk Kunst — for saa endda ikke at tale om, hvorledes franske Malere fra Corot til Maurice Denis har malet rundt om i Italien, fra Boudin til Monet rundt om i Holland. Af engelsk Kunst paavirkes først Delacroix af Constable, senere Monet og Pissarro baade af Constable og Turner, medens Sisley, der er af ren engelsk Afstamning, helt og holdent bliver fransk Maler.

Siden Halvtredserne, da Bracquemond en Dag fik fat i et Hæfte af Hokusai's »Mangewa«, men navnlig efter 1862, da det første østasiatiske Magasin »La Porte Chinoise« aabnedes i Rue de Rivoli, var japansk Kunst ikke ude af franske Maleres Tanker, med Delacroix' Marokko-Rejse i 1832 gik Orientalismen ind i fransk Malerkunst som fast Bestanddel, med Gauguins Sydhavsophold Exotismen. Men der er desuden Holbein, som Degas kopierer, Rubens som Delacroix studerer; der er vel overhovedet, med faa Ord sagt, ingen væsentlig Foreteelse i evropæisk Kunst, som ikke franske Mestre i det nittende Aarhundrede kommer i Forhold til, ingen Impuls udefra, den være af ældre eller nyere Dato, som ikke har sin Virkning, ikke afspejler sig i denne rige og mangfoldige franske Malerkunst.

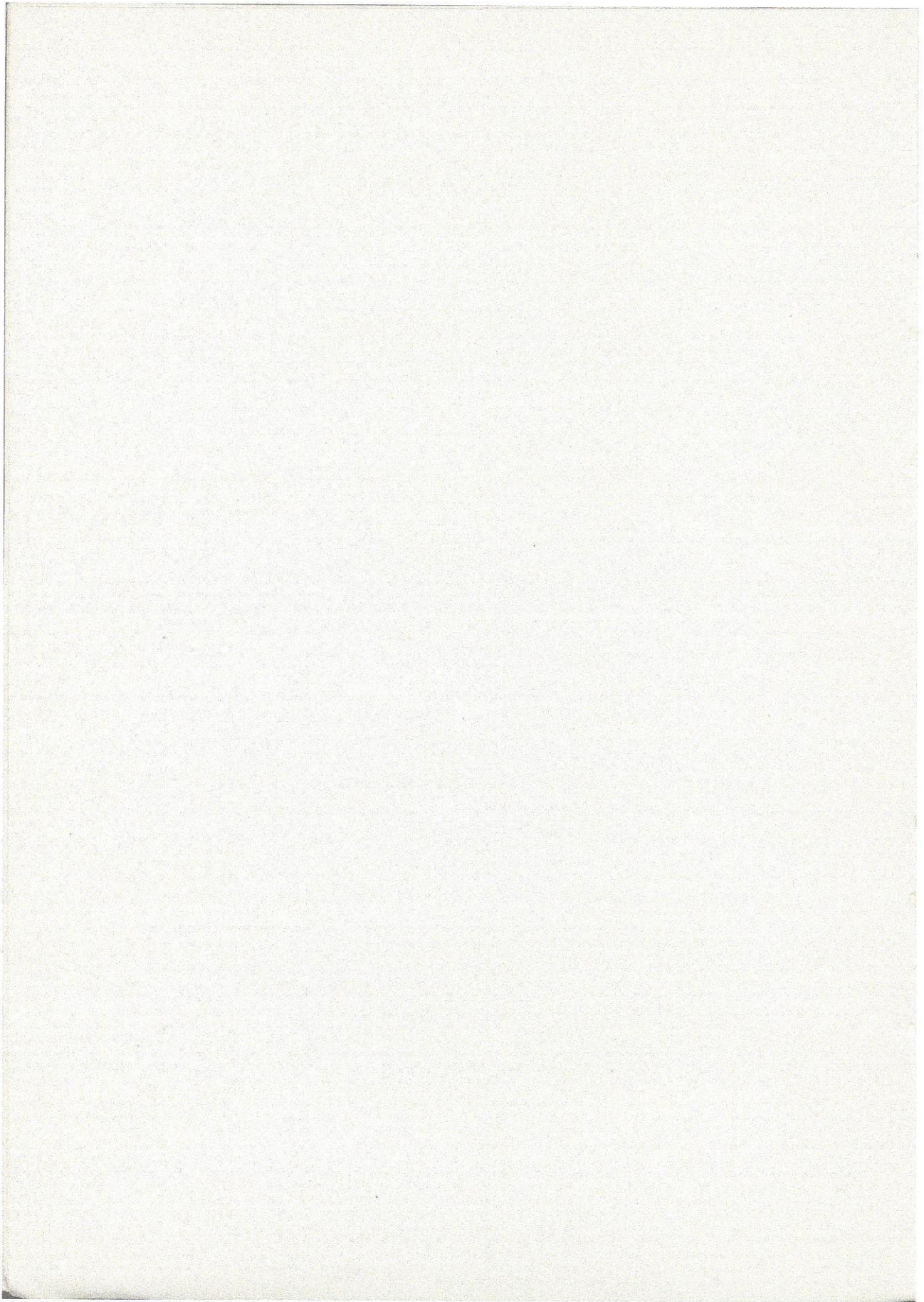
Vi er da alle Medarbejdere i den, Medejere af den; og som saadanne har da ogsaa evropæiske Malere og evropæiske Kunstvenner Aarhundredet igennem, fra Davids Elever til vore Dages Picasso-Disciple, uafbrudt følt sig.

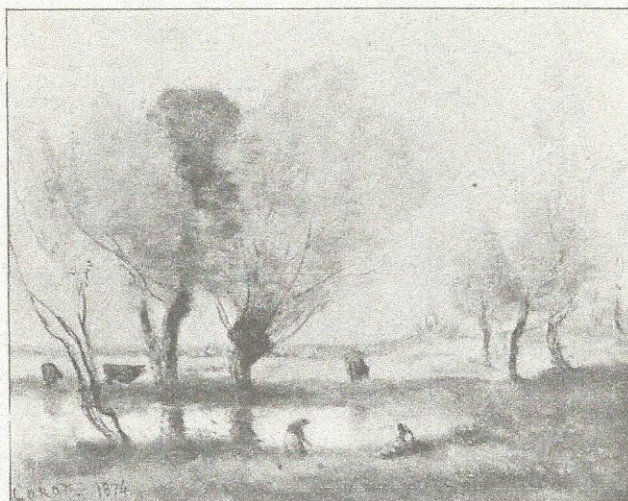
»Trods Hede og Støv, trods lange Veje og Savn af alle Slags,« siger den tyske Maler Anselm Feuerbach, der i Halvtredserne studerede i Paris, »føjte jeg mig dog fra den første Dag hjemme, og hjemlig til Mode, i Paris. Den forekom mig at være den evige Ungdoms By. Under hele mit Pariser-Ophold følte jeg mig til Stadighed kunstnerisk vel oplagt, *enjoué*, som Franskmændene siger. Men det var jo ogsaa paa den Tid, en Troyon, en Th. Rousseau, en Delacroix, en Decamps levede og virkede, en Kunstens Blomstringstid, hvis kraftige Luft vi indaadede . . . Paris blev Vendepunktet i mit Kunstnerliv, Fundamentet for min kunstneriske Dannelse og Udvikling. Af de forudgaaende Studieaar maa jeg regne mindst Halvdelen for at være spildte.«

Og da Fritz Syberg for en halv Snes Aar siden lærer det nittende Aarhundredes franske Malerkunst at kende, udbryder han efter Besøget i Museum Mesdag i Haag, hvor han gør Bekendtskab med Mestrene fra Trediverne: »Det, som ved første Besøg slog mig, var det umiskendelige Slægtskab, der er mellem dansk og fransk Kunst. Natursynet er ofte det samme.« Og efter Besøget i Durand-Ruels Samling i Paris: »Hvis jeg imidlertid skal stille og besvare mig selv Spørgsmaalet om, hvor højt jeg sætter den Kunst, Impressionismen har frembragt i Frankrig, saa er jeg intet Øjeblik i Tvivl om Svaret, at den staar paa Højde med det bedste i Malerkunsten fra alle Tider. Ved Synet af den fyldes Ens Hjærte med Begejstring over den menneskelige Evne til Selvfornyelse, over at se Kunsten igen spurte op paa Højde med sig selv, og at Jorden og Livet stedse er ungt i Menneskenes Hænder. Det er ogsaa godt at blive erindret om, i hvor dyb Taknemmelighed man staar til Franskmændene . . .«

Men som fremmede Kunstnere aldrig føler sig hjemløse i Paris, vil det nittende Aarhundredes franske Malerkunst heller ikke føle sig hjemløs noget Sted i Evropa; overalt vil den have enten en gammel Gæld at afbetale eller et gammelt Venskab og Slægtskab, der skal opfriskes. Hvor den kommer frem, i Moskva eller Stockholm, i Firenze eller Berlin, i Amsterdam, Bruxelles eller København vil den overalt finde Vejen banet for Forstaaelse og Tilsegnelse, overalt finde de Omgivelser, hvori den kan falde hjemlig til Ro og, i Aarenes Løb, blive Barn af Huset.

Carl V. Petersen.





54. Corot. Les saules.

ALBERT ANDRÉ,

født 1869 i Lyon.

1. Au Théâtre. Sign. 74×91 cm.

Coll. Viau.

2. Au Café. Sign. 46×51 cm.

Coll. Viau.

LOUIS ANQUETIN,

født 1861 i Etrepagny.

3. Femme au chapeau. Pastel. Sign. 64×49 cm.

Coll. Roger Marx. Coll. Viau.

4. Chevaux et voitures dans la rue. Akvarel. 43×55 cm.

Coll. Viau.

JOSEPH BAIL,

født 1862 i Limonest.

5. Femmes à la fontaine. Sign. 26×22 cm.



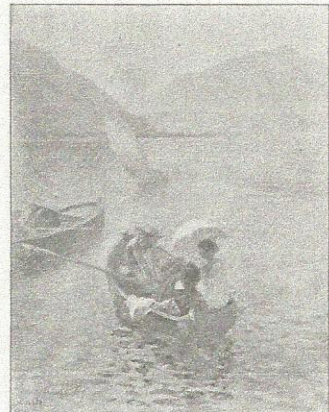
5. Joseph Bail. Femmes à la fontaine.

JEAN BÉRAUD,
født 1849 i Petrograd.

- 6. La Rue de la Paix. Sign. 65×93 cm.
- 7. Le Cercle. Sign. 1912. 65×82 cm.

ALBERT BESNARD,
født 1849 i Paris.

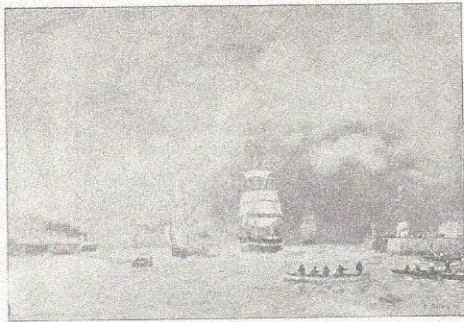
- 8. Jeune femme à son balcon. Træ. Sign. 1893.
55×45 cm.
Coll. Montaignac.
- 9. Profil de blonde dans la campagne. Sign. 1895.
61×50 cm.
Coll. Montaignac.
- 10. Torse de femme, vu de dos. Pastel. Sign. 61×50 cm.
Coll. Montaignac.
- 11. Sur le lac. Træ. Sign. 60×49 cm.
Coll. Montaignac.



11. Alb. Besnard. Sur le lac.



7. Jean Béraud. Le Cercle.



18. Eug. Boudin. La sortie du port de Havre.

ROSA BONHEUR,

født 1822 i Bordeaux, død 1899 i By.

12. Chien danois. Sign. 81×102 cm.

PIERRE BONNARD,

født 1867 i Paris.

13. Au Café le soir. Pap. Sign. 97. 19×35 cm.
 Coll. Viau.
14. Promenade sur le Boulevard le soir. Pap. Sign. 69×47 cm.
 Coll. Viau.
15. Ses deux sœurs. Træ. Sign. 45½×37½ cm.

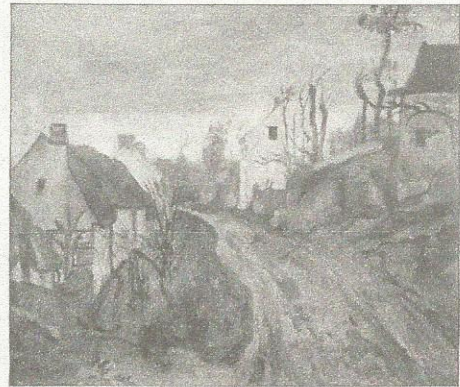
EUGÈNE BOUDIN,

født 1824 i Honfleur, død 1898 i Paris.

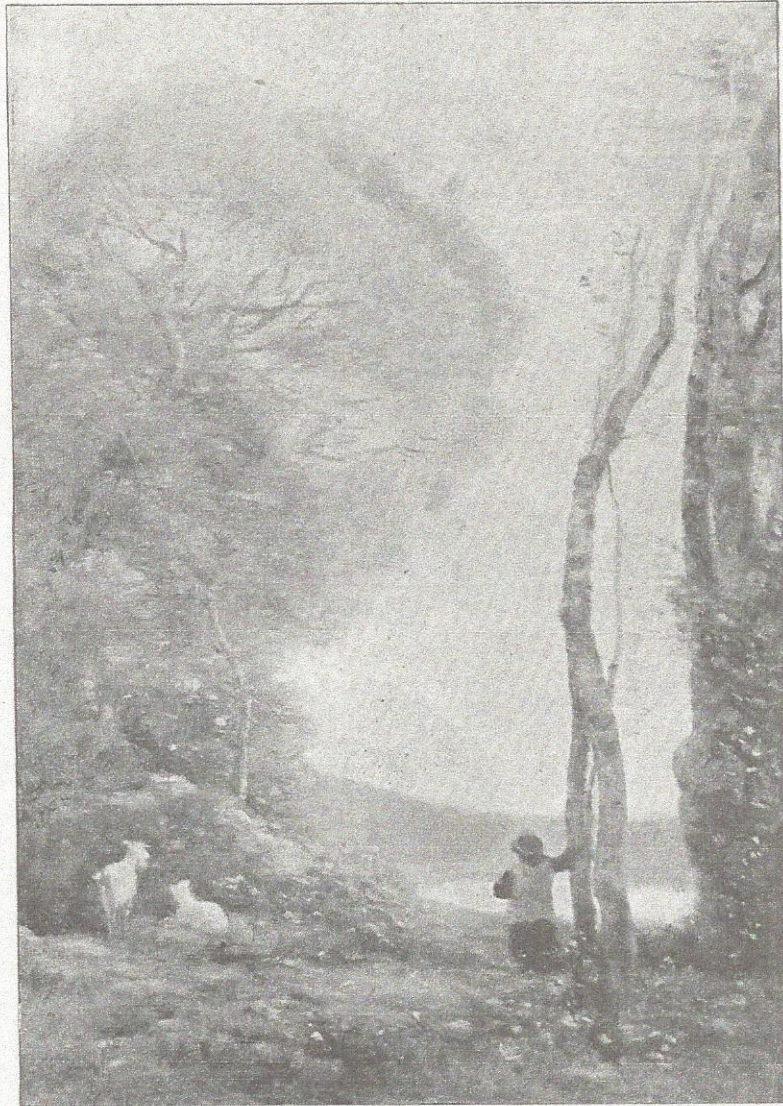
16. Bruxelles. L'allée verte. Sign. 71. Bruxelles. 41×65 cm.
17. L'orage sur Anvers. Sign. Anvers 72. 40×65 cm.



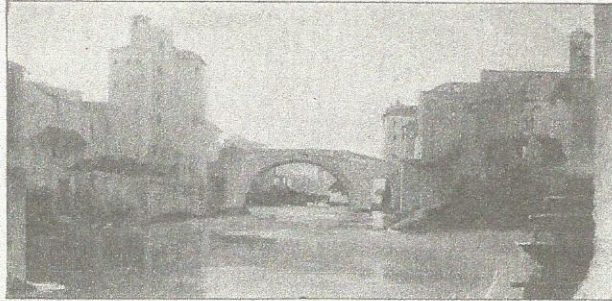
50. Corot. Souvenir d'un étang du Limousin.



36. Cézanne. La route à Auvers-sur-Oise, hiver.



49. *Corot. Berger italien.*



44. Corot. Pont Saint Bartholomé, Rome.

18. La sortie du port de Havre. Sign. le Havre 84. 91×131 cm.
19. La plage à Étretat. Sign. Étretat 90. 46×65 cm.
20. Plage de Berck. Sign. 90 Berck Juin. 35×59 cm.
21. Le vieux port du Havre, soleil couchant. Træ. Sign. 90. 27×34 cm.
Coll. Viau.
22. Vache à l'étable. 39×54 cm.
Coll. Viau.
23. Marine. Træ. Sign. 15×17 cm.
Coll. Viau.
24. Marine, grands nuages, soleil couchant. Pastel. Pap. Sign. 14×21 cm.
Coll. Viau.

JULES BRETON,

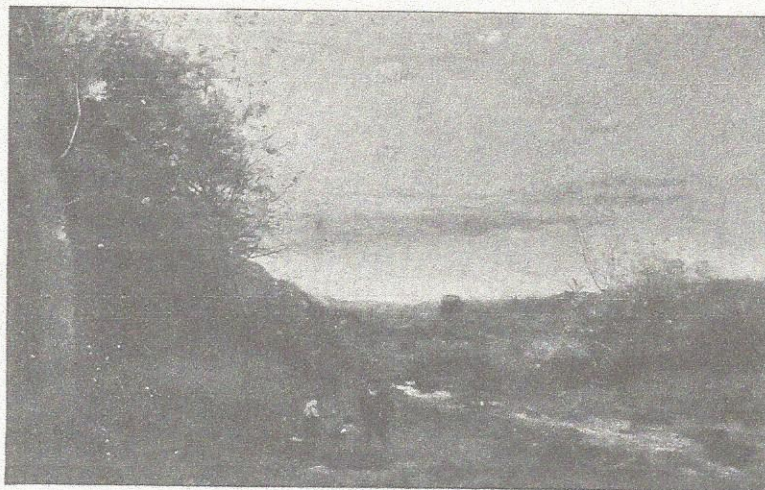
født 1827 i Courrières, død 1906 i Paris.

25. La petite paysanne. Sign. 39×29 $\frac{1}{2}$ cm.
Coll. Montaignac.

JOHN-LEWIS BROWN,

født 1829 i Bordeaux, død 1890 i Paris.

26. Le parc. Sign. 1874. 37 $\frac{1}{2}$ ×46 cm.
27. La vivandière. Sign. 1876. 55×45 cm.



55. Corot. Hamlet.

THÉODORE EARL BUTLER,

født 1876 i Nordamerika.

Elev af Cl. Monet, bosat i Giverny.

28. La Seine à Vernon. Sign. 59×73 cm.
Coll. Viau.

LOUIS CABAT,

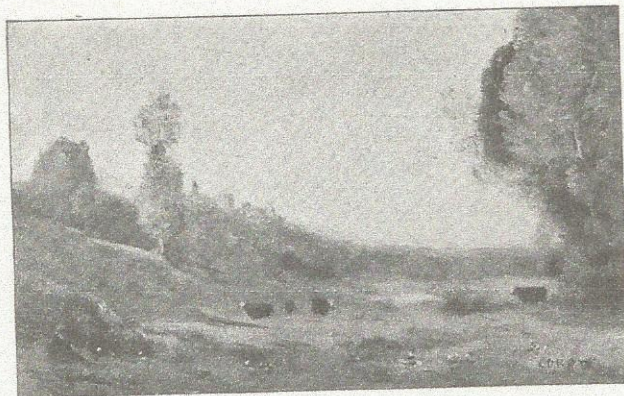
Paris, 1812—1893.

29. La baignade. Sign. 1859. 41×61 cm.
Exp. des Petits Maîtres de l'École de 1830, 1913, Nr. 42.
Coll. Montaignac.

EUGÈNE CARRIÈRE,

født 1849 i Gournay, død 1906 i Paris.

30. La petite gourmande. Sign. 32½×41 cm.
31. Portrait de M^{me} Carrière. Sign. 65½×46 cm.
Exp. Carrière à l'École des Beaux-Arts 1907. Coll. Viau.
32. Jeune femme pensive. Sign. 46×37 cm.
Exp. Carrière à l'École des Beaux-Arts 1907. Coll. Viau.



57. Corot. Le matin.

JEAN-CHARLES CAZIN,

født 1841 i Samer, død 1901 i Lavandou ved Toulon.

- 33. Paysage. Sign. 32×41 cm.
- 34. Marché de village, effet de lune. Sign. 60×57 cm.

MICHEL CAZIN,

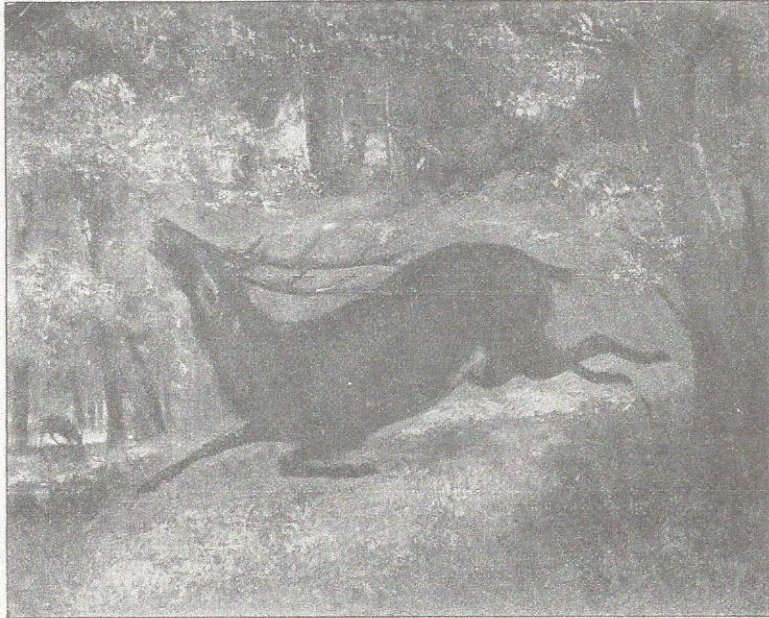
født 1869 i Paris, død 1917 i Boulogne-sur-Mer.

- 35. Flandre occidentale. Sign. 1911. 72×60 cm.
Coll. Montaignac.

PAUL CÉZANNE,

Aix-en-Provence, 1839—1906.

- 36. La route à Auvers-sur-Oise, hiver. Sign. Malt omkring 1870. 46×54 $\frac{1}{2}$ cm.
Exp. d'Art français chez Manzi 1912. Coll. Viau.
- 37. Nature morte; deux fruits et assiette. 19×23 cm.
Vente Degas 1918.
- 38. Nature morte; pommes sur une table. 17×36 cm.
Coll. Viau.



63. *Gust. Courbet. Cerf courant.*

G. CHAUDET,

død 1899 i Paris.

39. Nature morte; fruits et bouilloire en cuivre. Sign. 96. 46 × 55 cm.

Coll. Viau.

40. Nature morte; pommes et vase rouge. Træ. Sign. 26 × 35 cm.

Coll. Viau.

FRÉDÉRIC CORDEY.

41. Tête d'enfant (Louise Leclerc). 27 × 22 cm.

Coll. Viau.

42. La grande mosquée d'Alger transformée en musée de sculpture antique. Sign. Alger 82. 100 × 75 cm.

Coll. Viau.

43. Rivage de la Seine, printemps. Sign. 1901. 55 × 73 cm.

Coll. Viau.



65. *Gust. Courbet. Le moulin de la Vallée de Loue.*

JEAN-BAPTISTE-CAMILLE COROT,

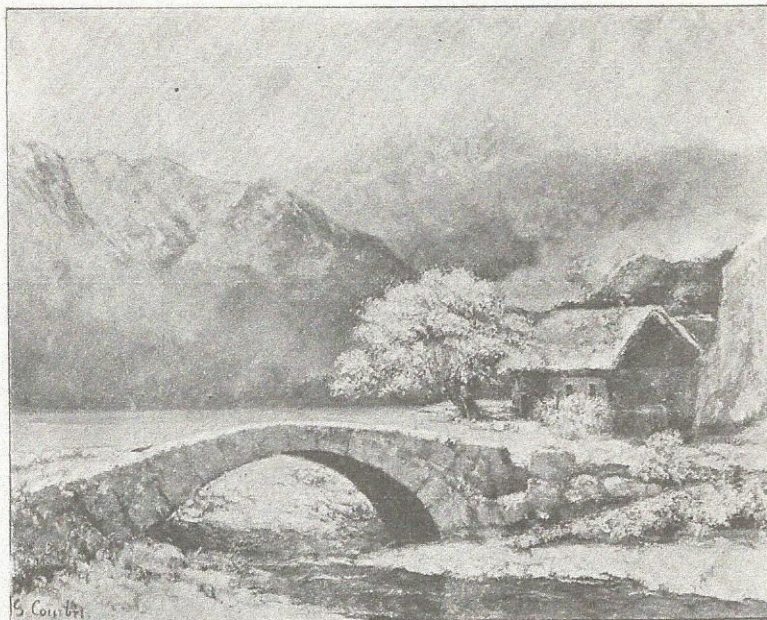
Paris 1796—1875.

44. Pont Saint-Bartholomé, Rome. Malt ca. 1826—28.
19 × 39 cm.
Sml. Cat. Moreau-Nélaton t. II, Nr. 75. Coll. Viau.
45. Napolitaine («Sposa d'alvito»). Malt ca. 1833.
27 × 14½ cm.
Coll. Postier. Coll. Roger Marx. Coll. Viau.
46. Moine romain mendiant. Malt ca. 1835—40.
28 × 17 cm.
Exp. retr. Corot Salon d'Automne 1909. Coll. Viau.
47. Italienne, robe grise, drapée dans un châle noir.
Malt ca. 1835—40. 32 × 23½ cm.
Exp. retr. Corot Salon d'Automne 1909. Exp. cent. d'Art français à Petrograd 1912. Vente Robaut. Coll. Viau.



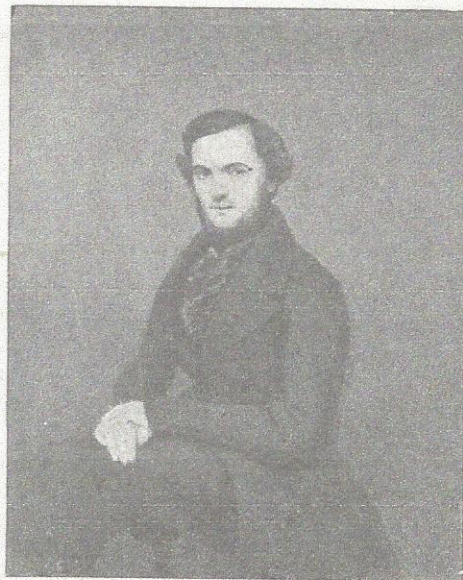
66. Gust. Courbet. Le moulin à eau. Vallée d'Ornans.

48. Servante Bernoise, Suissesse d'Unterseen, l'Oberland. Træ. Aukt.-Stempel og Aukt.-Segl: Vente Corot 1875, Nr. 410. Malt ca. 1845. 34×19 cm.
 Cat. Moreau-Nélaton t. III, Nr. 418. Gengivet: Moreau-Nélaton »Histoire de Corot« pag. 87. Vente Henri Rouart 1912. Coll. Viau.
49. Berger italien au pied d'un grand arbre. 56×40 cm.
 Bag paa Lærredet: à son ami Th. Scribe, mai 1848. Cat. M.-N. t. II, Nr. 613. Vente Mme. Scribe 1894, Nr. 7.
50. Souvenir d'un étang du Limousin. Sign. Malt ca. 1855—60. 31½×47½ cm.
 Cat. M.-N. t. II, Nr. 1185 bis.
51. Jeune femme au beret, la palette à la main. Aukt.-Stempel: Vente Corot 1875, Nr. 461. 31×25 cm.
 Cat. M.-N. t. III, Nr. 1552 og t. III, pag. 244. Vente Boy 1904. Coll. Viau.
52. Enfants jouant dans une rivière. Sign. 1870. 65×55 cm.
 Exp. Corot à l'École des Beaux-Arts 1875 Nr. 59. Cat. M.-N. t. III, Nr. 2137.



68. Gust. Courbet. L'hiver.

53. La petite Seraphine. Sign. Malt i Arleux-du-Nord. Juli 1871. 40×26 cm.
Exp. retr. Corot au Salon d'Automne 1909. Cat. M.-N. t. III, Nr. 2150. Gengivet: Moreau-Nélaton »Histoire de Corot«, pag. 282. Vente Robaut. Coll. Viau.
54. Les saules. Sign. 1874. 32½×40½ cm.
55. Hamlet. Aukt.-Stempel: Vente Corot 1875. 50½×81½ cm.
Coll. Viau.
56. Paysage d'Auvergne, la route de Puy-de-Dôme. Sign. 26½×39 cm.
Coll. Viau.
57. Le matin. Sign. 21×34½ cm.
58. Environ de Ville d'Avray. Sign. 32½×46 cm.
Coll. Montaignac.
59. Paysage avec figures. Træ. Sign. 27×59 cm.
Coll. Montaignac.
60. Le pont Saint-Ange à Rome. Tegning. Pen. Papir. Aukt.-Stempel: Vente Corot 1875. 13×22½ cm.
Studietegning til »Pont et chateau St-Ange à Rome«, Cat. M.-N. t. II, Nr. 70–71, Malt ca. 1826–28. Coll. Viau.



61a. Corot. Portrait.

61. La Liseuse. Tegning. Bly. Papir. Ca. 1845.
Gengivet: Cat. M.-N. t. I, pag. 111. Vente Chéramy. Coll. Viau.
- 61a. Portrait de M. Leroux (Maler, Elev af Corot).
46 × 37 cm.

GUSTAVE COURBET,

født 1819 i Ornans, død 1877 i La-Tour-de-Peilz.

62. Bords de la mer, crépuscule. Sign. Malt i 60erne.
50 × 73 cm.
63. Cerf courant. Sign. 44 × 55 cm.
64. Puits noirs, Ornans. Sign. 42 × 50 cm.
65. Le moulin de la Vallée de Loue. Sign. 69. 72 × 92 cm.
66. Le moulin à eau, Vallée d'Ornans. Sign.
64 × 80 cm.
67. Nature morte, pommes rouges. Sign. St. Pélagie
71. 23 $\frac{1}{2}$ × 51 $\frac{1}{2}$ cm.
68. L'hiver. Sign. 74. 65 × 81 cm.
Coll. Montaignac.



75. *Louis David*. Portrait de Mme. Bataillard et ses deux filles.

HENRI CROSS,

født 1856 i Douai, død 1910 i St.-Clair.

69. Rochers rouges, Agay. Akvarel. Papir. Sign.
17 × 25 cm.

Coll. Viau.

HONORÉ DAUMIER,

født 1808 i Marseille, død 1879 i Valmondois.

70. Trois têtes. Esquisse. 20½ × 41 cm.
Exp. Daumier à l'École des Beaux-Arts 1901, Nr. 91.



76. Degas. Au Café Concert.

71. Le Rencontre des avocats. Sign. 33×23 cm.
72. Portrait du peintre-graveur Lavoignat. Malt ca. 1855—60. 46×37½ cm.
Exp. Daumier à l'École des Beaux-Arts 1901. Exp. cent. d'Art français à Petrograd 1912. Coll. Viau.
73. Grande feuille de dessins et aquarelle — et verso 8 dessins et aquarelle. Forside: 27×42 cm; Bag-side: 27×24 cm.
Coll. Viau.
74. Jeune fille. Tegning. Pen. Papir. Sign. 11×10½ cm.
Gengivet: Klossowski »H. D.« Planche 84. Coll. Viau.



81. Degas. Deux Danseuses.

LOUIS DAVID,

født 1748 i Paris, død 1825 i Bruxelles.

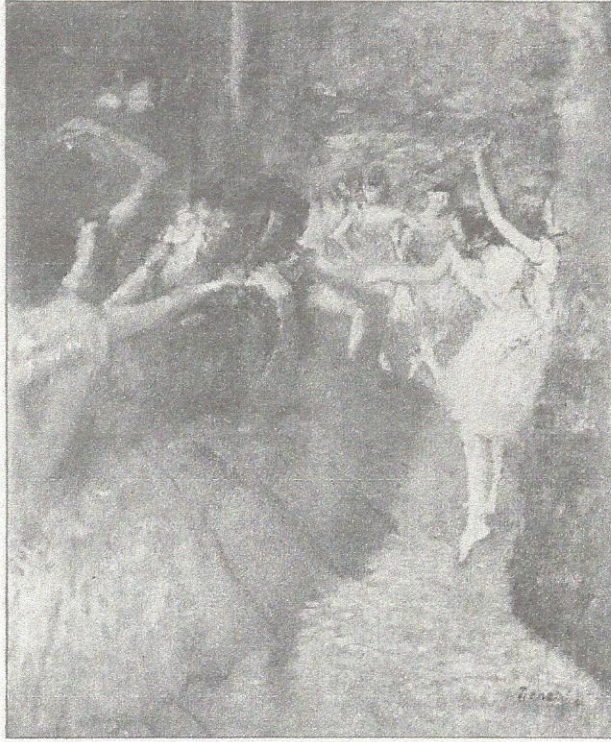
75. Portrait de M^{me} Bataillard et ses deux filles.
137×105 cm.

Exp. cent. des Beaux-Arts, Exp. universelle 1889.

EDGAR DEGAS,

Paris, 1834—1917.

76. Au Café Concert. Sign. Malt i 70erne. 66×47 cm.
Exp. universelle de San Francisco.



79. Degas. Danseuses vertes.

77. Danseuses en scène. Pastel. Sign. Malt 1878.
64×49 cm.
Exp. d'Art français chez Manzi 1913. Coll. Viau
78. Dans une loge à l'Opéra. Pap. Sign. Malt ca.
1880. 13×22 cm.
Coll. Viau
79. Danseuses vertes. Sign. Ca. 1880. 61×51 cm.
80. Trois Danseuses. Pastel. Sign. 80erne. 90×85 cm.
- ✕ 81. Deux Danseuses. Pastel. Papir. Sign. 80erne.
58×46 cm.
82. Jeune femme sortant de sa baignoire. Pastel.
Pap. Sign. Slutn. af 80erne. 28×38 cm.
Coll. Viau

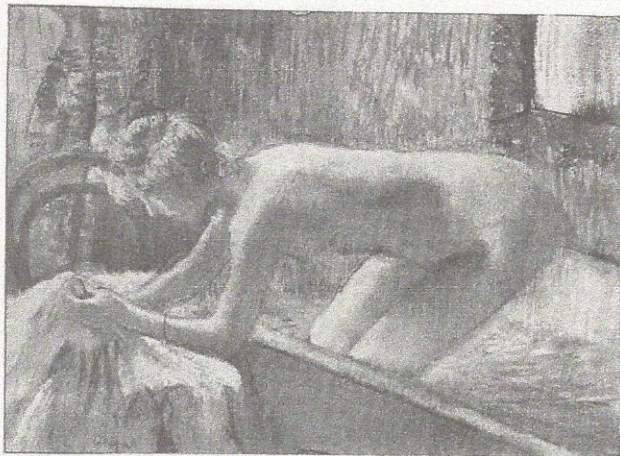


77. Degas. Danseuses en scène.

EUGÈNE DELACROIX,

født 1798 i Charenton-St.-Maurice, død 1863 i Paris.

83. Le Christ en Croix et la Madeleine. Sign. 27. mai 1829. 35×27 cm.
Cat. Robaut, Nr. 296. Eau-forte par Ch. Courtry. Coll. Saucedo. Coll. Viau.
84. Officier turc au manteau rouge. Sign. 34½×23½ cm.
Cat. Robaut, Nr. 125. Coll. Viau.
85. Le maréchal ferrant. Sign. 52×61 cm.
Vente posthume, Nr. 68. Cat. Robaut, Nr. 1225. Exp. de vingt peintres 1910.



82. Degas. Jeune femme sortant de sa baignoire.

86. Combat du giaur et du pacha. Sign. 1856.
82 × 65 $\frac{1}{2}$ cm.
Cat. Robaut, Nr. 1293. Exp. de vingt peintres 1910.
Le Journal de Delacroix 3 juin 1854: »Faire pour l'exposition Delamarre le Giaur foulant aux pieds de son cheval le Pacha.« T. II, pag. 386.
87. Fleurs, Glycine et Jasmin de Virginie. Aukt.-Segl.
37 $\frac{1}{2}$ × 63 cm.
Exp. cent. d'Art français à Petrograd 1912. Vente Alex. Rouart. Coll. Viau.
88. Arabe debout, chef marocain. Akvarel. Papir.
Aukt.-Stempel. Malt 1832 i Marokko. 16 × 32 cm.
Cat. Robaut, Nr. 1570. Coll. Viau.
89. Étude pour la décoration de l'Hotel de Ville (1849—53), brûlé en 1871: Vulcain présentant à Vénus les armes forgées pour Achille. Ottekantet. Papir. Aukt.-Segl. 19 $\frac{1}{2}$ × 22 cm.
Coll. Viau. Se Titelbladet.
90. Falaise d'Étretat, coucher de soleil. Akvarel. Papir. Aukt.-Stempel. 18 × 29 cm.
Vente Alfr. Robaut. Coll. Viau.
91. Grand feuille de dessins: Guerriers combattant en armures. Bly og Pensel. Akt.-Stempel. 29 × 22 cm.
Coll. Viau.



84. *Delacroix*. Officier turc au manteau rouge.

92. Trois dessins dans un même cadre représentant des guerriers, des armures, et c. Bly. Aukt.-Stempel. 18×12 cm, 15×11 cm, 18×12 cm.

Coll. Viau.

93. Deux dessins dans le même cadre représentant des guerriers, des armures, et c. Bly. Aukt.-Stempel. 22½×18½ cm.

Coll. Viau.



85. *Delacroix*. *Le maréchal ferrant*.

CAMILLE DELPY,

født 1841 i Joigny, død 1910 i Paris.

94. *Le pont de Mantes*. Træ. Sign. $29\frac{1}{2} \times 53$ cm.
Coll. Montaignac.
95. *Les débordements de Yonne*. Træ. Sign. $90 \times 53 \times 81$ cm.
Coll. Montaignac.

MAURICE DENIS,

født 1870 i Granville.

96. *Les communiantes*. Sign. 92. 37×46 cm. Au dos:
La procession. 34×43 cm.
Coll. Viau.
97. »*Surrexit Christus, Alleluia*«. Sign. 53×73 cm.
98. *Venise. Vue prise du Palais des Doges, sous les arcades*. Pap. Sign. 30×47 cm.
Coll. Viau.



86. *Delacroix. Combat du giaur et du pacha.*

MARCELLIN DESBOUTIN,

født 1823 i Cérilly, død 1902 i Paris.

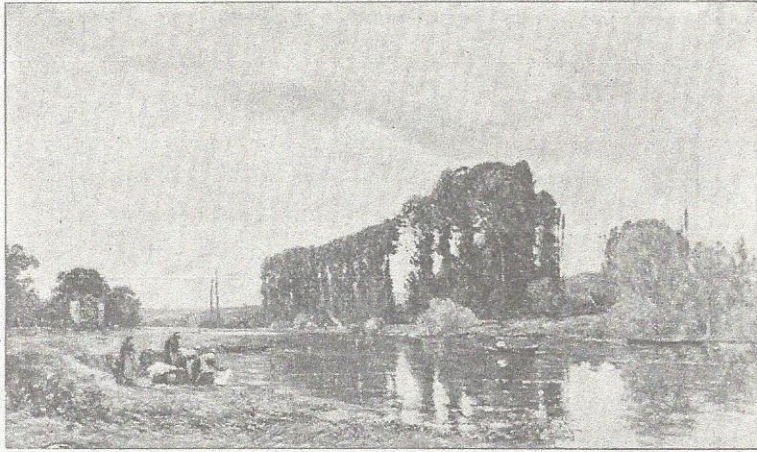
99. *Son Portrait, toque rouge. Oval. Sign. 39×31 cm.*
Coll. Viau.
100. *Portrait d'Edmond Bazire, critique d'Art. Sign.*
41×32 cm.
Coll. Viau.

WYNFORD DEWHURST,

født 1864 i Manchester.

Elev af Cl. Monet, bosat i Giverny.

101. *Vallée de la Creuse. Pastel. Pap. Sign. 30×47 cm.*
Coll. Viau.



95. *Cam. Delpy. Les débordements de Yonne.*

ALFRED DE DREUX,

Paris, 1810—1860.

102. Chiens. Sign. 51. 66×81 cm.

JULES DUPRÉ,

født 1811 i Nantes, død 1889 i l'Isle Adam.

103. La soupe. Sign. 1832. 42×55 cm.
104. Le chemin devant l'auberge. Sign. 40×56½ cm.
Vente Moreau-Nélaton 1900. Coll. Montaignac.

EUGÈNE-ANTOINE DURENNE,

født 1860 i Paris.

Elev af Pissarro.

105. Nature morte, Violon. Sign. 39×49 cm.
Coll. Viau.
106. Jeune fille au piano. Sign. 46×37 cm.
Coll. Viau.
107. Desserte. Sign. 46×55 cm.
Coll. Viau.
108. Jeune fille au chevalet. Sign. 54×65 cm.
Coll. Viau.



118. Forain. Bal masqué.

109. La route en automne. Sign. 50×60 cm.
Coll. Viau.
110. Tireurs de sable sur la Seine. Sign. 54×65 cm.
Coll. Viau.

GEORGES D'ESPAGNAT,

født 1870 i Melun.

111. Nature morte, cruche et fruits. Træ. Sign. 90erne.
38×45 cm.
Coll. Viau.
112. Nature morte, fruits et fleurs. Sign. 50×65 cm.
Coll. Viau.
113. Bürgenstock. Le Lac des quatre cantons. Sign.
72×92 cm.
Coll. Viau.
114. Le Lac d'Annecy. Sign. Malt Juli 1902. 36×58 cm.
Coll. Viau.
115. La Vallée de Zermatt. Sign. 81×65 cm.
Coll. Viau.



121. Géricault. Charrette de blessés.

116. Baigneuse couchée. Sign. 59×100 cm.

Coll. Viau.

117. Jeune fille en robe bleue. Sign. 64×91 cm.

Coll. Viau.

JEAN-LOUIS FORAIN,

født 1852 i Reims.

118. Bal masqué. Au Skating Ring, Rue de Clichy.
Sign. Malt ca. 1881. 64×92 cm.

Exp. retr. Forain aux Arts décoratifs 1912. Coll. Viau.

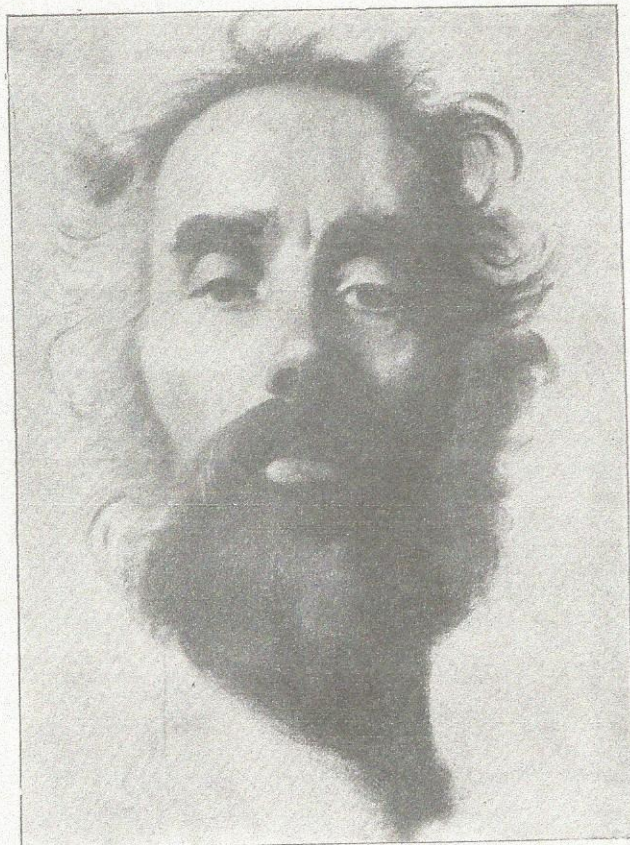
119. Danseuse dans sa loge. Træ. Sign. 34×26 cm.

Coll. Viau.

PAUL GAUGUIN,

født 1848 i Paris, død 1903 paa la Dominique.

120. Nature morte. Sign. Malt omkring 1880.
55½×45 cm.



134. *Ingres. Homère.*

JEAN-LOUIS-ANDRÉ-THÉODORE GÉRICAULT,

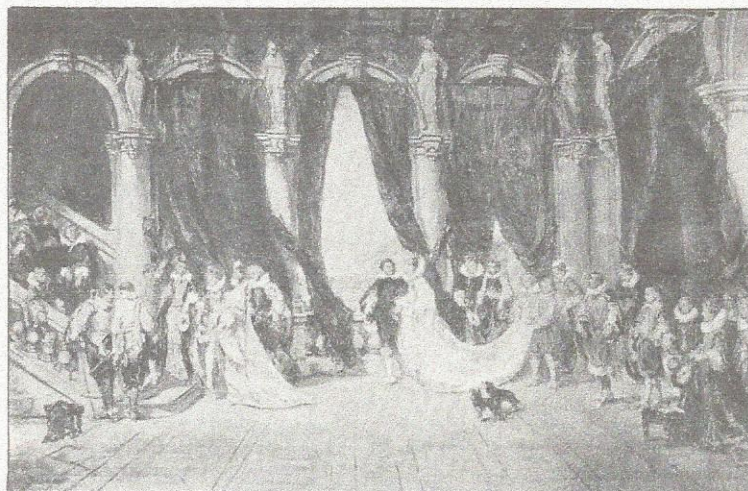
født 1791 i Rouen, død 1824 i Paris.

121. Charrette de blessés. 32×30 cm.

ANNE-LOUIS GIRODET DE RONCY TRIOSON,

født 1767 i Montorgir, død 1824 i Paris.

122. Enée emportant son père. 40×32 cm.
Coll. Montaignac.



137. Eug. Isabey. La réception.

VINCENT VAN GOGH,

født 1853 i Holland, død 1890 i Auvers-sur-Oise.

123. Les roses. Malt i 80erne. 32×41 cm.

ARMAND GUILLAUMIN,

født 1841 i Paris.

124. Les meules, soleil d'été. Environs de Paris. Sign.
Malt ca. 1891. 80×112 cm.
Exp. d'Art français chez Manzi 1913. Coll. Viau.
125. La Marne à Charenton, l'hiver. Sign. Malt Ja-
nuar 1892. 29×50 cm.
Coll. Viau.
126. Grands arbres près d'un ruisseau, Boigneville.
Sign. Malt om Morgen 8. Maj 1894. 92×73 cm.
Coll. Viau.
127. Le verger au printemps, pruniers. Sign. 90erne.
59½×73 cm.
Coll. Viau.



145 a. *Em. Lambinet. Le passeur sur la Seine.*

128. *Le grand rocher, Creuse. Rocher du Pradel, St. Julien des Chazes. Sign. Malt 2. December 1895. 73×92 cm.*

Coll. Viau.

129. *Marine. Ile de Ré. Sign. 38×64¹/₂ cm.*

Coll. Viau.

PAUL HELLEU,

født 1859 i Vannes.

130. *Sur le bateau. Sign. 65×81 cm.*

Coll. Viau.

131. *Regates à Cowes. Sign. 64×129 cm.*

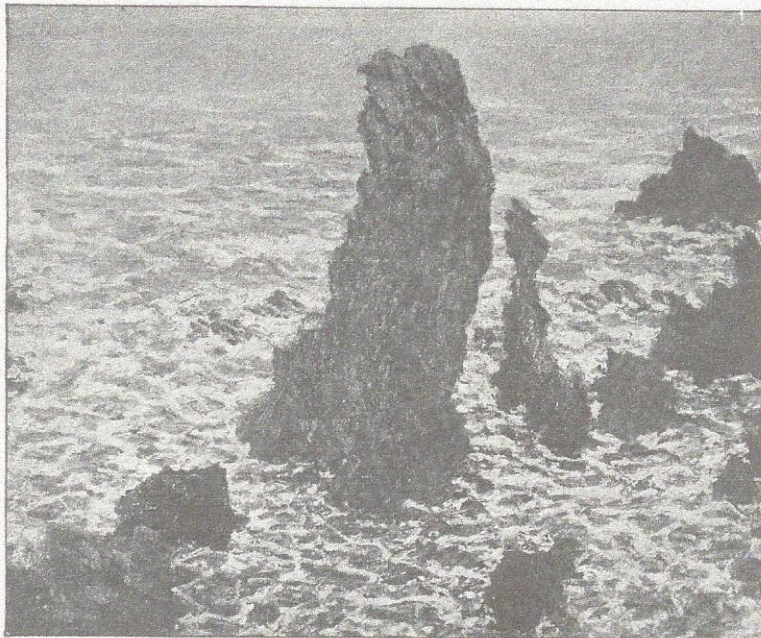
Coll. Viau.

132. *Les regates. Ile de Whigt. Sign. 65×81 cm.*

Coll. Viau.

133. *Jeune femme, Pastel. Sign. 47×60 cm.*

Coll. Viau.



168. *Cl. Monet. Belle-Isle.*

JEAN-AUGUSTE-DOMINIQUE INGRES,

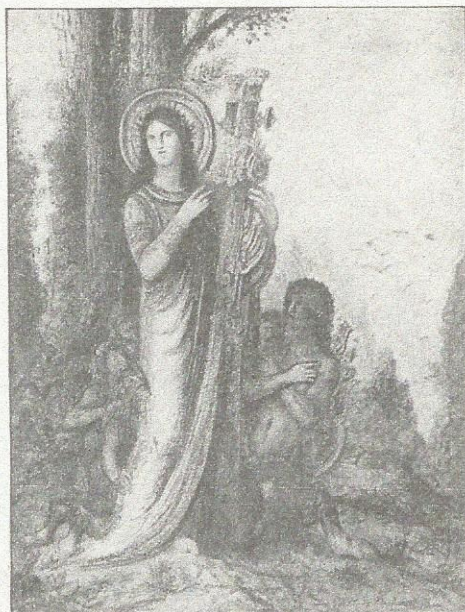
født 1780 i Montauban, død 1867 i Paris.

134. Tête d'homme. Étude pour Homère («l'Apothéose d'Homère», 1827. Louvre). Papier. 39×29 cm.
Coll. du Roi Léopold de Belgique. Coll. Haro. Coll. Poilpot.
Coll. Viau.
Se: Henri Lapauze »Ingres«, pag. 513.
135. Étude de femme nue et autres dessins de nues. Bly. Papier. 37×30 cm.

LOUIS-GABRIEL-EUGÈNE ISABEY,

født 1803 i Paris, død 1886 i Lagny.

136. Chez l'armurier. Sign. 56. $33\frac{1}{2} \times 48\frac{1}{2}$ cm.
Exp. de cent chefs-d'œuvres 1883.
137. La réception. Sign. 61×91 cm



177. *Gust. Moreau. Le poète et les satyres.*

GEORGES JEANNIOT,

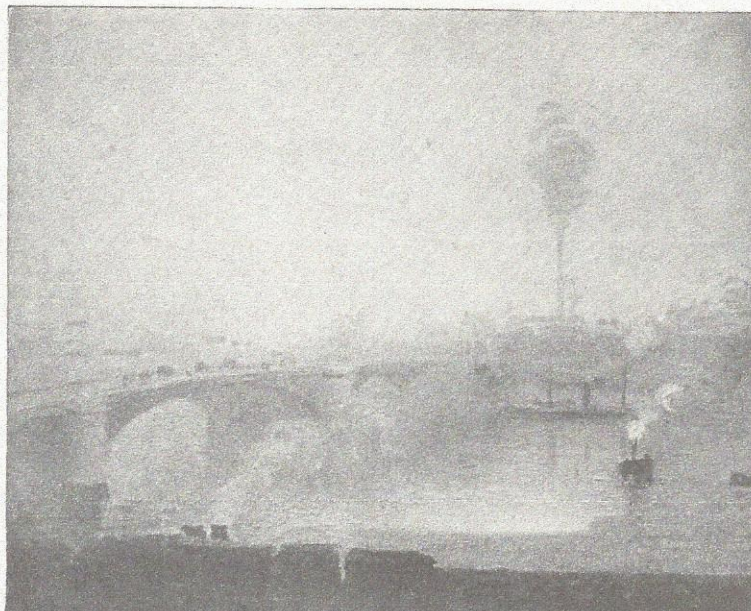
født 1850 i Genève.

138. Paysage, effet de neige. Sign. 1891. 49×61 cm.
Coll. Viau.

JEAN-BERTHOLD JONGKIND,

født 1819 i Latorp, Holland,
død 1891 i La-Côte-Saint-André, Frankrig.

139. L'avant-port Honfleur, bateaux sortant. Sign. 63.
23½×32 cm.
Coll. Viau.
140. Paysage. La route. Træ. Sign. 1868. 27×41 cm.
141. Le port d'Anvers. Sign. 1869. 52×81½ cm.
142. Intérieur de port à Rotterdam, effet de lune.
Sign. 1873. 43×33 cm.
143. Les patineurs. Sign. 1874. 56×84 cm.



190. *Cam. Pissarro. La Seine à Rouen.*

EUGÈNE LAERMANS,
født 1864 i Molenbeck-Saint-Jean.

144. *La famille ouvrière.* Sign. 71×100 cm.

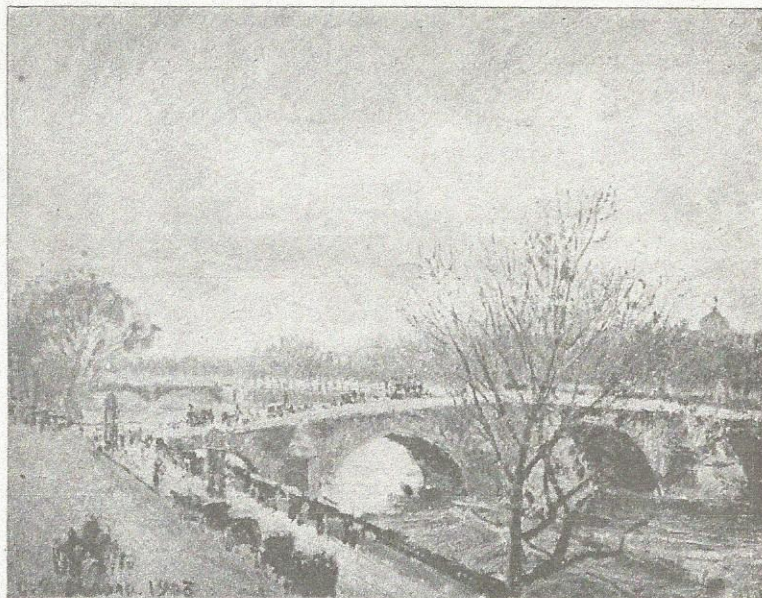
EMILE LAMBINET,
født ca. 1815 i Versailles, død 1878 i Bougival.

145. *Le pêcheur près du barrage.* Sign. 1875. 50×65 cm.
Exp. des Petits Maîtres de l'École de 1830, 1913, Nr. 174.
Coll. Montaignac.

145a. *Le passeur sur la Seine, près Bougival.* Sign.
1874. 60×73 cm.
Exp. des Petits Maîtres de l'École de 1830, 1913, Nr. 176.
Coll. Montaignac.

ERNEST LAURENT,
født 1859 i Gentilly

146. *Quai du Louvre.* Sign. 45×60 cm.
Coll. Viau.



191. Cam. Pissarro. Le Pont Royal, Paris.

LOUIS LE BAIL,

født i Evron.

147. La Seine à Villennes (Médan). Sign. 50×61 cm.

Coll. Viau.

148. Rue descendante de village. Sign. 54×65 cm.

Coll. Viau.

HENRI LEBASQUE,

født i Champigné.

149. Paysage près de Cannes. Sign. 73×60 cm.

Coll. Viau.

ALBERT LEBOURG,

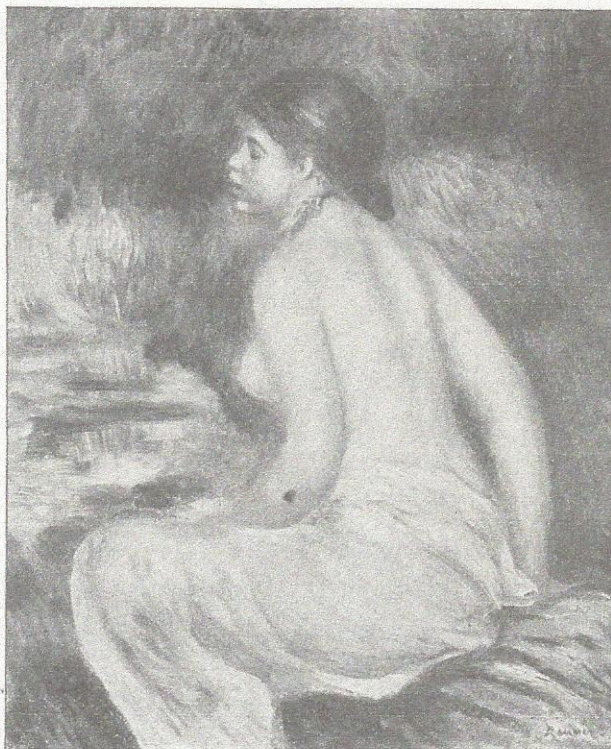
født 1850 i Evreux.

150. Marchand de fruits à Alger. Sign. 1875. 47×30 cm.

Exp. cent. 1900, Pavillon d'Alger. Coll. Viau.

151. Interieur de mosquée à Alger. Sign. 75. 47×30 cm.

Coll. Viau.



202. *Renoir. Baigneuse assise.*

152. *La Seine au Pont de la Concorde, le soir.* Sign. 1889. 40×65 cm.

Coll. Viau.

153. *Bords de la Dardent à Veulettes.* Sign. Veulettes 1899. 50×73 cm.

Coll. Viau.

STANILAS LÉPINE,

født 1836 i Caen, død 1892 i Paris.

154. *Au canal. Træ.* Sign. 15½×23 cm.
155. *Route de la Révolte, Paris. Træ.* Sign. 15½×23½ cm.



204. Renoir. Enfant au chapeau.

EUGÈNE LOUP,

født i Rodez.

156. La jeune femme au crochet. Pastel. Sign.
73×60 cm.

Coll. Viau.

LOUVRIER.

157. Le grand pont de Rouen. Sign. 73×92 cm.

Coll. Viau.

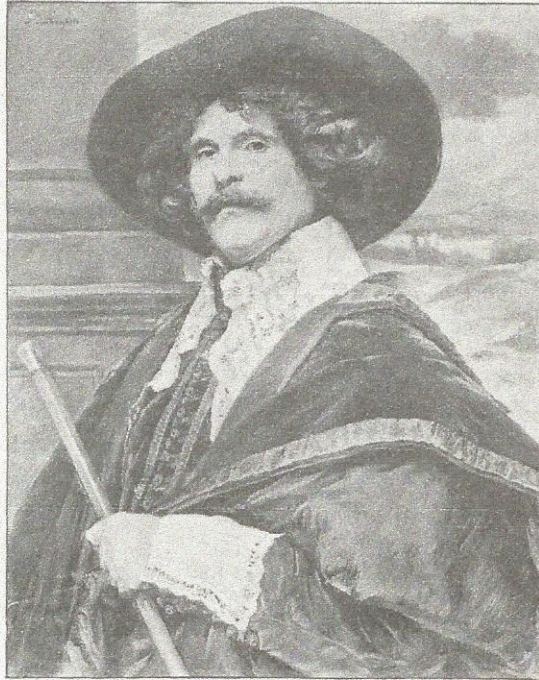


207. *Th. Rousseau. Paysage au soleil couchant.*

EDOUARD MANET,

Paris 1832—83.

158. Étude pour «Olympia» (1865). Croquis d'après le modèle Olympia. Pencil. Paper. Signed.
13 × 20 cm.
Gengivet: Th. Duret «Manet et son œuvre», pag. 171.
Coll. Viau. Se Omslaget.
159. Femme au chapeau noir. Portrait of M^{lle} Lemonnier. Croquis. Pencil. Paper. Stamped.
17½ × 11½ cm.
Gengivet: Th. Duret «Manet et son œuvre», pag. 168.
Coll. Viau.
160. Femme au chapeau rouge. Pencil. Paper.
17½ × 11½ cm.
Gengivet: Th. Duret «Manet et son œuvre», pag. 175.
Coll. Viau.



209. Ferd. Roybet. Gentilhomme.

HENRI MARTIN,
født 1860 i Toulouse.

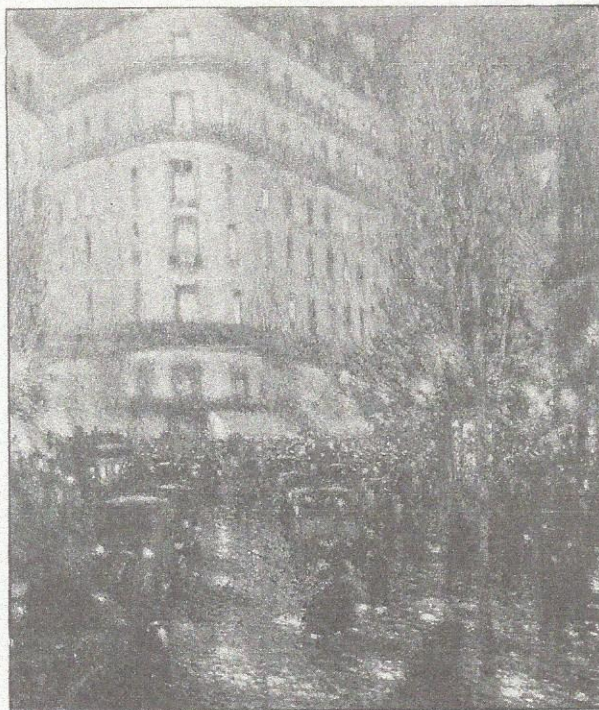
161. Mirelle dans les blés. Sign. 46×55 cm.
Coll. Viau.
162. Fillette de profil. Sign. 45×29 cm.
Coll. Viau.

MAXIME MAUFRA,
født 1861 i Nantes.

163. Marine. Rochers en Bretagne. Sign. 59×71 cm.
Coll. Viau.

JEAN-LOUIS-ERNEST MEISSONIER,
født 1815 i Lyon, død 1891 i Paris.

164. Portrait d'homme. Kul. Pap. Sign. 31×22 cm.
Coll. Secrétan. Coll. Montaignac.



217. *Le Sidaner. Le Boulevard.*

EMILE-RENÉ MÉNARD,

født 1862 i Paris.

165. *Baigneuse au bord de la mer.* Sign. $50 \times 72\frac{1}{2}$ cm.
Coll. Montaignac.

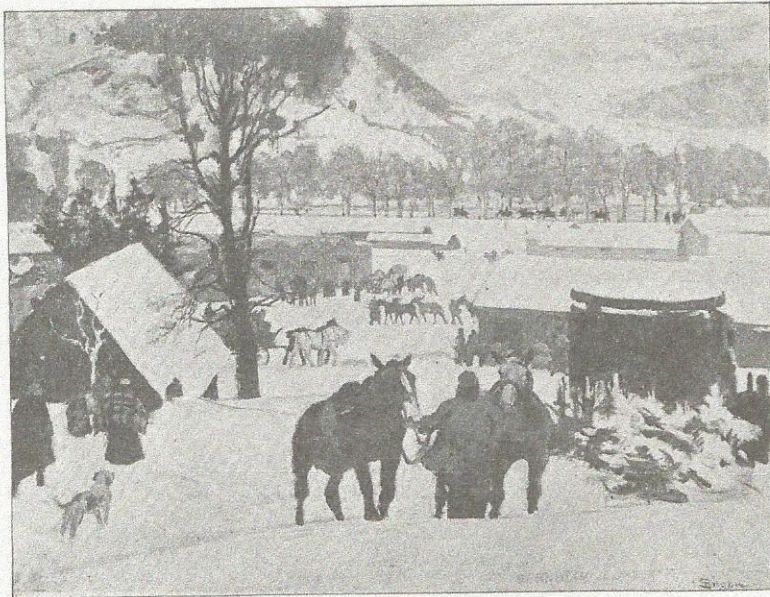
JEAN-FRANÇOIS MILLET,

født 1815 i Gréville, død 1875 i Barbizon.

166. *La maison de Millet à Barbizon.* Bly. Papir.
Aukt.-Stempel. 21×31 cm.

Gengivet: A. Piedagnel »Souvenirs de Barbizon«, 1875.

Vente Veuve J.-F. Millet 1895. Coll. Viau.



218. Lucien Simon. L'attelage au Front.

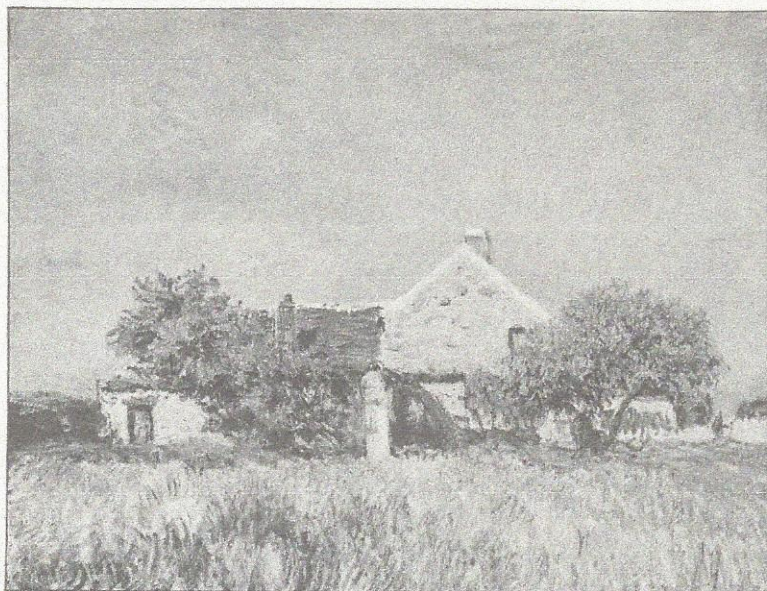
CLAUDE MONET,

født 1840 i Paris.

167. Falaise de Fécamp. Sign. 1881. 60×80 cm.
Exp. d'Art français chez Manzi 1912. Coll. Viau.
168. Belle Isle. Effet de soleil. Sign. 86. 65×65 cm.
169. Rochers à Belle Isle. Sign. 86. 60×73 cm.
Exp. d'Art français chez Manzi 1912. Coll. Viau.
170. Cathédrale de Rouen au soleil. Sign. Malt 1894.
93×65½ cm.
Exp. Buenos Aires 1914. Coll. Prince de Wagram. Coll. Viau.

DANIEL MONFRED.

171. Nature morte, tasses et fruits. Sign. Mars 92.
60×81 cm.
Coll. Viau.



224. *Alfr. Sisley. Une chaumière aux Sablons.*

ADOLPHE-JOSEPH-THOMAS MONTICELLI,

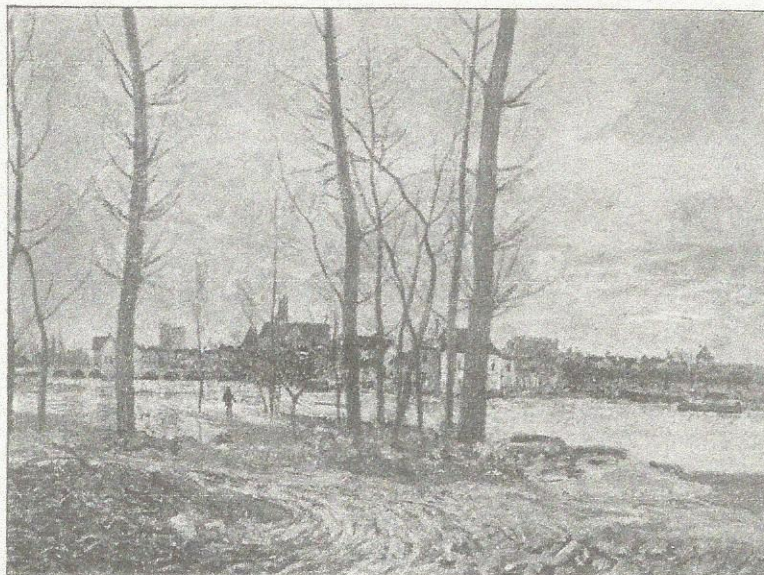
Marseille 1824—1886.

172. *L'enfant à la rose.* Sign. 74×60 cm.
Exp. retr. Monticelli 1908, Nr. 94.
173. *Portrait d'homme.* Træ. 66×52 cm.
Coll. Henri Rouart. Coll. Viau.
174. *Portrait d'homme en costume.* Træ. Sign. 1877.
66×50 cm.

ETIENNE MOREAU-NÉLATON,

født 1859 i Paris.

175. *Maison au bord d'un canal.* Sign. 1907. 65×54 cm.
Coll. Viau.
176. *Bois de pins.* Sign. 65×54 cm.
Coll. Viau.



226. *Alfr. Sisley. L'inondation à Moret.*

GUSTAVE MOREAU,

Paris 1826—1898.

177. *Le poète et les satyres.* Sign. $36 \times 22\frac{1}{2}$ cm.
178. *Apollon et Marsyas.* Sign. $38 \times 23\frac{1}{2}$ cm.

WILLIAM MÜLLER,

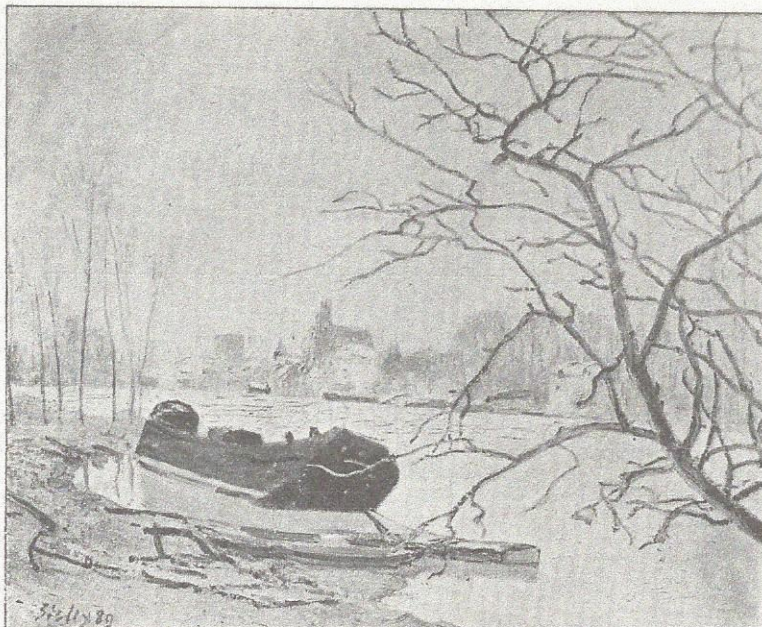
født i Bern.

179. *Enfant au piano.* Sign. 99. 61×50 cm.
Coll. Viau.
180. *Jeune fille assise (l'actrice Fanny Lassinger).*
Sign. 05. 99×64 cm.
Coll. Viau.
181. *Nature morte, cuisine.* Sign. 08. 81×76 cm.
Coll. Viau.

CAMILLE PISSARRO,

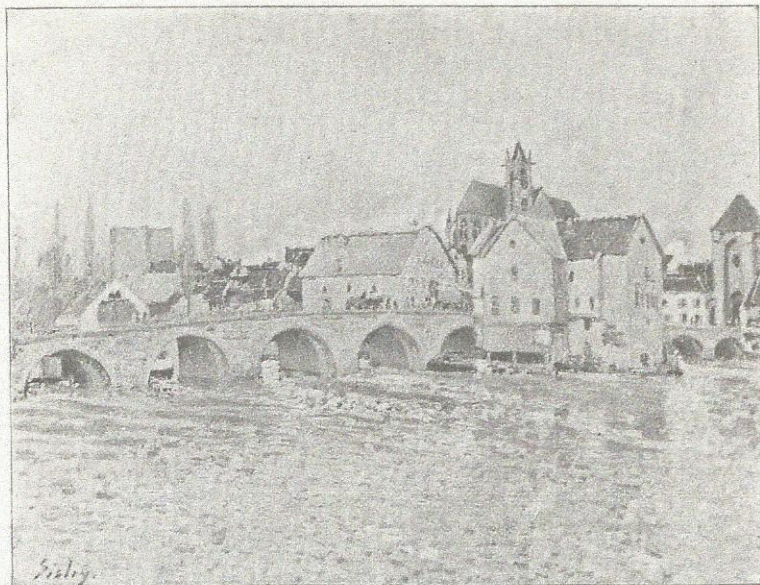
født 1830 paa St. Thomas, død 1903 i Paris.

182. *Un verger, l'hiver.* Sign. Malt omkring 1870.
 27×40 cm.
Coll. Viau.



230. *Alfr. Sisley. La crue du Loing à Moret.*

183. Village, au bord du canal. Sign. Malt i 70erne.
45 $\frac{1}{2}$ × 61 cm.
184. Paysage à Eragny, soleil couchant. Sign. 1877.
51 × 69 cm.
Coll. Depaux. Coll. Viau.
185. Le champ de choux, gelée blanche à Pontoise.
Sign. 1878. 46 × 55 cm.
Exp. retr. Cam. Pissarro chez Durand-Ruel 1904. Gengivet:
Th. Duret »Les peintres impressionnistes«, pag. 73.
Coll. Viau.
186. La moisson, charrette de blé dans une ferme.
Sign. 79. 46 × 55 cm.
Coll. Viau.
187. Paysanne cueillant de l'herbe. Træ. Sign. 1881.
23 $\frac{1}{2}$ × 30 $\frac{1}{2}$ cm.
Coll. Prince de Wagram. Coll. Viau.
188. Bazincourt. Sign. 81. 65 × 81 cm.
189. La maison de la sourde. Sign. 1886. 65 × 81 cm.



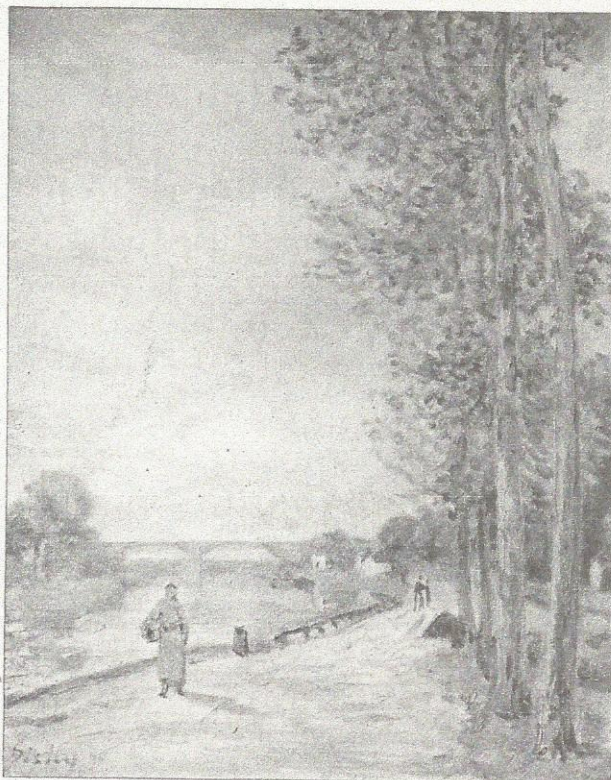
231. *Alfr. Sisley*. Le pont de Moret.

190. La Seine à Rouen, effet de brouillard. Sign. 98.
65×79 cm.
191. Le Pont Royal, Paris. Après-midi, temps gris.
Sign. 1903. 50×64 cm.

ADOLPH-THÉODORE POTÉMONT,

Paris 1828—1883.

192. Le dimanche au bord de la rivière. Træ. Sign.
32×52½ cm.
Exp. des Petits Maîtres de l'École de 1830, 1913, Nr. 346.
Coll. Montaignac.
193. Le jeudi. Træ. Sign. 32×52 cm.
Exp. des Petits Maîtres de l'École de 1830, 1913, Nr. 345.
Coll. Montaignac.



232. *Alfr. Sisley. Le canal à Moret. Printemps.*

PIERRE PUVIS DE CHAVANNES,
født 1824 i Lyon, død 1898 i Paris.

194. *Le Bois Sacré. Første Udkast til Vægmalet i Sorbonne, Paris (1884). Kul. Sign. 53×113 cm.*

Coll. Viau.

ERNEST QUOST,
født 1843 i Avallan.

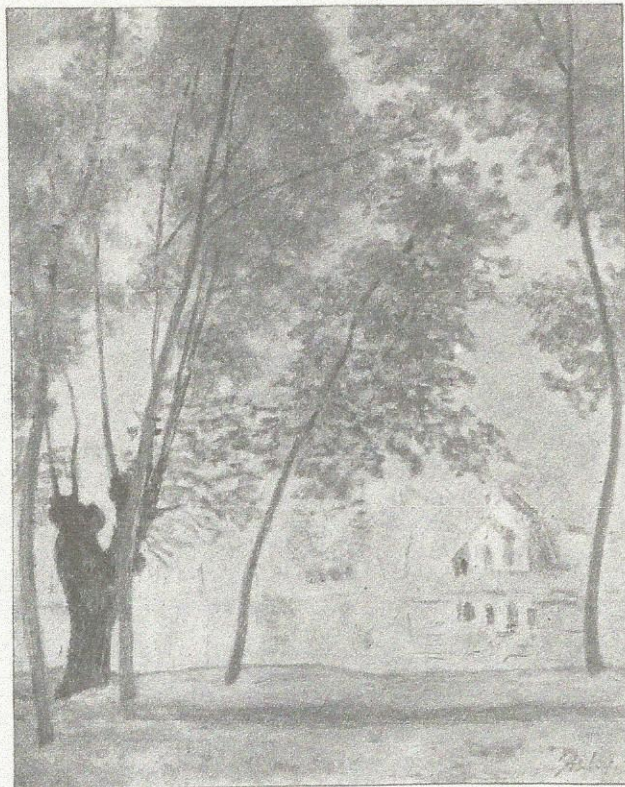
195. *Village. Sign. 28×36 cm.*

Coll. Viau.

JEAN-FRANÇOIS RAFFAËLLI,
født 1850 i Paris.

196. *Le Trocadéro, vu de l'entrée du Champs-de-Mars. Sign. 69×81 cm.*

Coll. Montaignac.

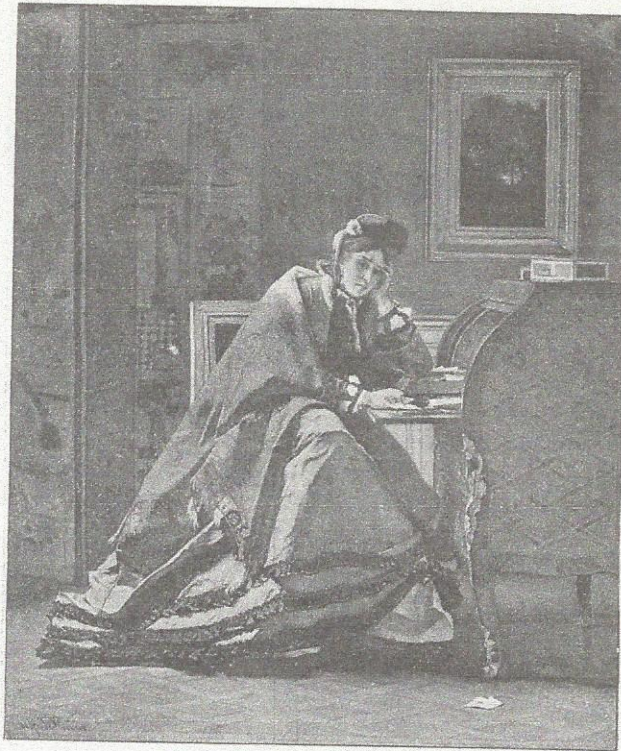


233. Alfr. Sisley. Les vieux saules au bord du Loing.

PIERRE-AUGUSTE RENOIR,

født 1841 i Limoges.

197. Le chien »Tama«, rapporté de Japon par Th. Duret. Sign. Beg. af 70erne. $37\frac{1}{2} \times 31\frac{1}{2}$ cm.
Coll. Viau.
198. La mer, près de Dieppe. Sign. Slutn. af 70erne. $19\frac{1}{2} \times 31$ cm.
Coll. Viau.
199. Gabrielle en rouge. Sign. Malt i 80erne. 41×32 cm.
Coll. Viau.
200. Tête d'enfant. Oval Rammeindfatning. 35×27 cm.
Coll. Viau.
201. La route au soleil. Sign. 28×38 cm.
Coll. Viau.



235. Alfr. Stevens. Une douloureuse certitude.

202. Baigneuse assise. Sign. Malt ca. 1891. 46 × 37 cm.
Exp. d'Art français chez Manzi 1912. Gengivet: Th. Duret
»Les peintres impressionnistes«, pag. 143. Coll. Viau.
203. Jeune femme arrangeant sa chemise. Sign. Malt
ca. 1905. 65 × 54 cm.
204. Enfant au chapeau. Pastel. Oval. Sign. 55 × 45 cm.
Coll. Viau.

THÉODULE-AUGUSTE RIBOT,

født 1823 i St.-Nicolas-d'Astetz, død 1891 i Colombes.

205. Deux Dessins. Pen og Pensel. Papir. Sign. 24.
7. 88. 15 × 11 $\frac{1}{2}$ cm. Og Sign. 6 × 5 cm.
Coll. Viau.
206. Deux Dessins. Pen og Pensel. Papir. Sign.
9 $\frac{1}{2}$ × 11 $\frac{1}{2}$ cm. Og Sign. 4 × 19 cm.
Coll. Viau.



236. Alf. Stevens. L'atelier.

THÉODORE ROUSSEAU,

født 1812 i Paris, død 1867 i Barbizon.

207. Paysage au soleil couchant, dans les Landes.
Sign. 1866. 75×94 cm.
Exp. cent. 1900. Coll. Sabran-Pontevès. Coll. Jules Beer.
Coll. Montaignac.

K.-X. ROUSSEL,

født 1867 i Lorry-lès-Metz.

208. L'enlèvement. Pastel. Sign. 88×62 cm.
Exp. retr. de l'Art français à Dresde. Coll. Viau.

FERDINAND ROYBET,

født 1840 i Uzès.

209. Gentilhomme en costume Louis XIII, jouant de
la basse de viole. Træ. Sign. 62×46 cm.
Coll. Montaignac.



237. Toulouse Lautrec. Figurantes.

THÉO VAN RYSSELBERGHE,
født 1862 i Gand.

210. Fleurs dans un vase. Sign. 1910. 54×45 cm.
Coll. Viau.

CHARLES-EDMÉ SAINT-MARCEL,
Paris 1819—1890.

211. Portrait de Delacroix. Pensel. Papir. Sign.
22×19 cm.
Coll. Viau.
212. Lion couché. Pen og Akvarel. Papir. 27×37 cm.
Exp. cent. 1900. Coll. Viau.
213. Jaguar en chasse, sortant d'un forêt. Pen og
Akvarel. Papir. Sign. 28×43 cm.
Exp. cent. 1900. Coll. Viau.



238. *Const. Troyon. Pâturage.*

WALTER SICKERT,
født i London; bosat i Dieppe.

214. Cathedrale de Dieppe. Sign. Malt Sept. 1903.
51×29 cm.
Coll. Viau.
215. Femme au lit. Sign. 40×50 cm.
Coll. Viau.
216. Jeune femme russe assise. Sign. 50×40 cm.
Coll. Viau.

HENRI LE SIDANER,
født 1862 paa Ile Maurice.

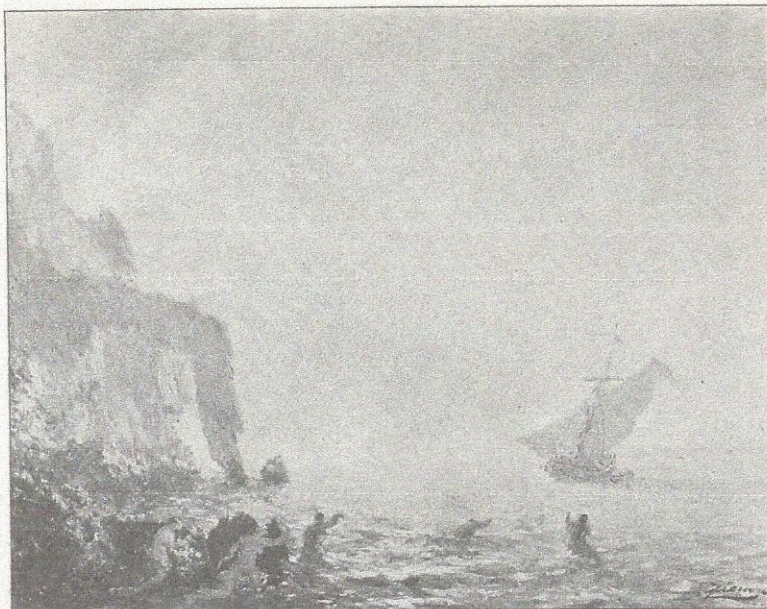
217. Le Boulevard. Sign. 147×126 cm.

LUCIEN SIMON,
født 1854 i Paris.

218. L'attelage au Front. Sign. Malt 1916. 93×123 cm.

ALFRED SISLEY,
født 1839 i Paris, død 1899 i Moret.

219. Paysage. Sign. Beg. af 70erne. 39×46 cm.
220. La Seine au Bas-Meudon. Sign. 73. 37¹/₂×61 cm.
Vente Berard 1905.



247. Félix Ziem. Les Sirènes.

221. Le verger à Louveciennes. Sign. 74. 45×54 cm.
Coll. Viau.
222. Entre Veneux et By, matinée de décembre.
Sign. Malt ca. 1885. 54×73 cm.
Exp. Sisley, Durand-Ruel 1914.
223. L'Eglise de Moret, le matin au soleil. Sign. 84.
66×82 cm.
Coll. Montaignac.
224. Une chaumière aux Sablons. Sign. 85. 54×73 cm.
Exp. Sisley, Durand-Ruel 1914.
225. Temps gris aux Sablons. Sign. 86. 60×73 cm.
226. L'inondation du Loing à Moret, l'hiver. Sign.
54×73 cm.
Exp. Sisley, Georges Petit 1917. Vente Vever 1897. Coll. Viau.
227. Route dans les champs en automne, le Matin.
Moret. Sign. 65×92 cm.
Exp. Sisley, Georges Petit 1917. Coll. Viau.
228. Garage de Bateaux, Canal à St. Mammès. Sign.
Malt ca. 1886. 54×73 cm.
Exp. Sisley, Durand-Ruel 1914.

229. Nature morte. Un brochet de Loing. Sign. 88.
31×65 cm.
Coll. Viau.
230. La crue du Loing à Moret. Sign. 89. 60×73 cm.
Coll. Montaignac.
231. Le Pont de Moret. Sign. Malt ca. 1890. 73×92 cm.
Coll. Montaignac.
232. Le Loing entre Moret et St. Mammès, printemps.
Sign. 90. 41×33 cm.
Exp. Sisley, Georges Petit 1917. Coll. Viau.
233. Les vieux saules au bord du Loing, après-midi
au soleil. Sign. 90. 55×46 cm.
Coll. Viau.
234. Canal du Loing, effet du matin. Sign. 96.
65×81 cm.
Coll. Montaignac.

ALFRED STEVENS,

født 1828 i Bruxelles, død 1906 i Paris.

235. Une douloureuse certitude. Sign. 65×54 cm.
Coll. Montaignac.
236. L'atelier. Sign. 88. 108×138 cm.

HENRI DE TOULOUSE-LAUTREC,

født 1864 i Paris, død 1901 i Malromé.

237. Figurantes dans »Messaline« (Bordeaux 1900).
Sign. 94×67 cm.
Exp. d'Art français chez Manzi 1914. Coll. Viau.

CONSTANT TROYON,

født 1810 Sevrès, død 1865 i Paris.

238. Pâturage. Sign. 80×118 cm.
Exp. de vingt peintres du XIX siècle, 1910. Gravé à l'eau
forte par Lucien Gaulin.

LOUIS VALTAT,

født i Dieppe.

239. Les pins au bord de la mer, effet de lune. Agay.
Sign. 1902. 62×81 cm.
Exp. Libre Esthétique Bruxelles, 1913. Coll. Viau.
240. Les rochers rouges à Agay au soleil. Sign.
81×100 cm.
Exp. Libre Esth. Brux. 1913. Coll. Viau.

VICTOR VIGNON,

født 1847 i Villers-Cotterets, død 1909 i Meulan.

241. Un sentier montant de Sèvres à Ville d'Avray.
Sign. Malt 1876. 45×55 cm.
Coll. Viau.
242. Route de Val Hermet à Auvers-sur-Oise. Sign.
32×45 cm.
Coll. Viau.
243. La côte St. Nicolas à Auvers-sur-Oise. Sign. 83.
34×42 cm.
Coll. Viau.

EDOUARD VUILLARD,

født 1868 i Cuisseaux.

244. Femme à la carafe. Træ. Sign. 44×41 cm.
245. La leçon. Pastel. Pap. Sign. 63×50 cm.

FELIX ZIEM,

født 1821 i Beaune, død 1911 i Paris.

246. Le jour du Grand Prix. Sign. 44¹/₂×65 cm.
Coll. Montaignac.
247. Les Sirènes. Pap. Sign. 52×66 cm.
Coll. Montaignac.
248. Constantinople. Træ. Sign. 64×80 cm.
Coll. Montaignac.
249. Vue de Constantinople. Træ. Sign. 54×80 cm.
Coll. Montaignac.
-

ALBERT BESNARD.

250. Femme se coiffaut. Pastel. Sign. 62×51 cm.

THOMAS COUTURE.

251. Portrait de femme 64×53 cm.

ARMAND GUILLAUMIN.

252. L'été sur la campagne. Sign. Omkring 1880.
80×65 cm.

JEAN-BERTHOLD JONGKIND.

253. Moulin à Rotterdam. Sign. Rotterdam 1869.
24×32 cm.

ALBERT LÉBOURG.

254. Le port de Honfleur. Sign. Honfleur 1893.
46×64 cm.
255. En automne à Carrières-Saint-Denis. Sign.
50×73 cm.
256. Bords de la Seine, près Rouen, en automne.
Sign. 50×72 cm.
257. La Seine. Sign. 50×74 cm.

CLAUDE MONET.

258. Prés en fleurs. Giverny. Sign. Omkring 1890.
60×75 cm.

CAMILLE PISSARRO.

259. Paysage. Effet de neige. Sign. 1872. 32×46 cm.
260. Jardin. Tuileries. Sign. 1900. 55×65 cm.

K. X. ROUSSEL.

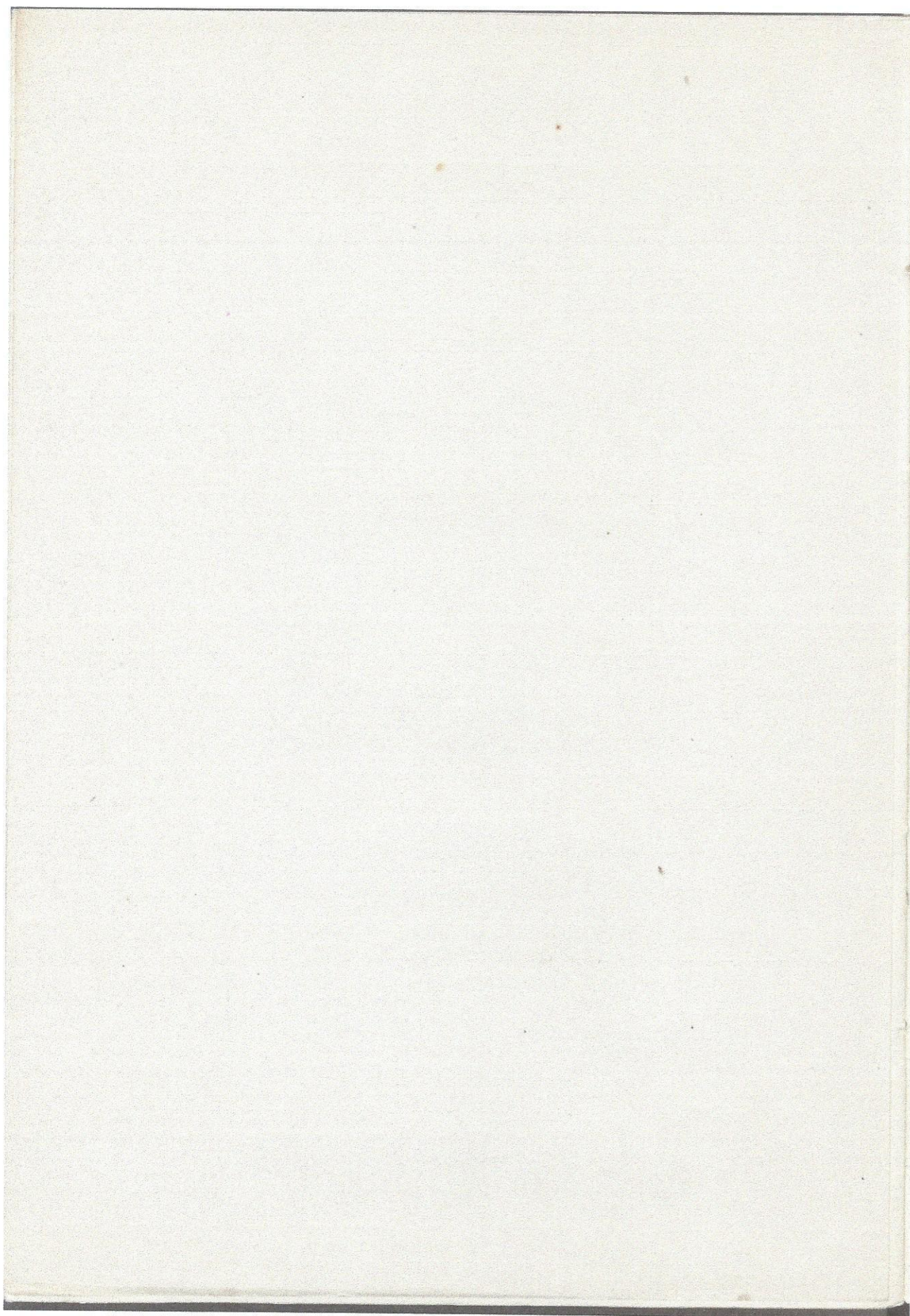
261. Paysage allégorique. Sign. 51×65 cm.
262. Paysage allégorique. Sign. 49×71 cm.

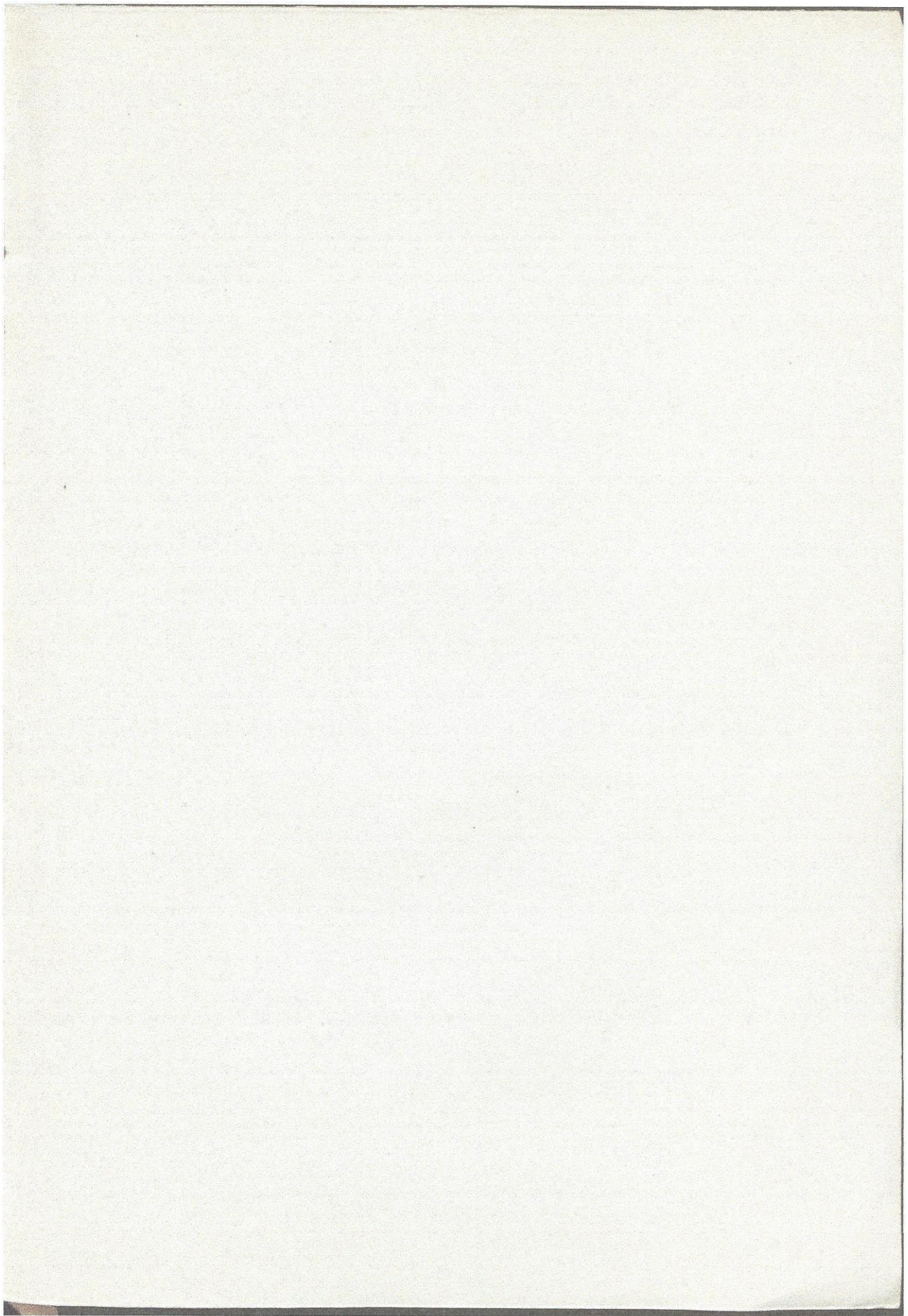
LUCIEN SIMON.

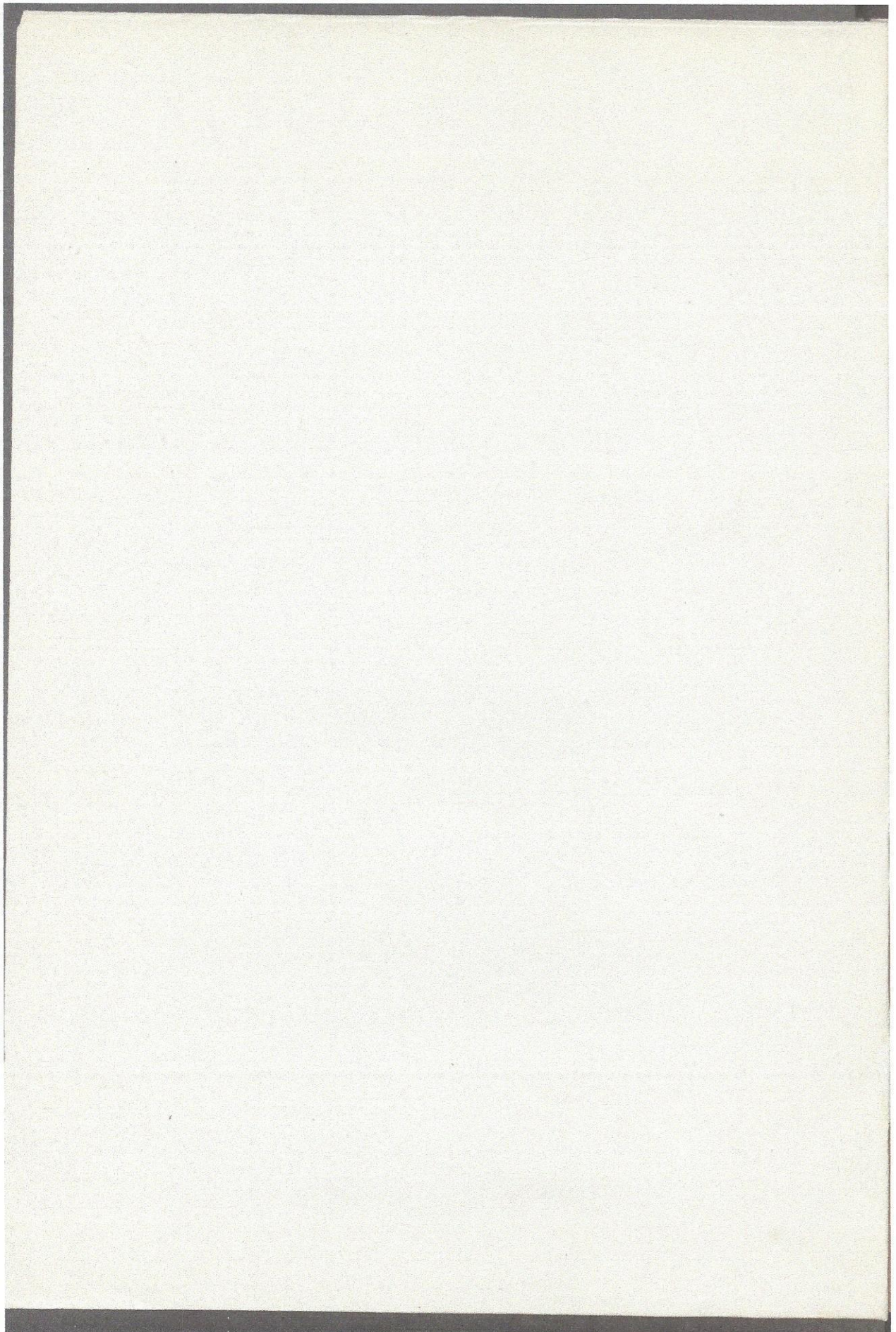
263. Place Burano. Venise. Sign. 68×93 cm.

ALFRED SISLEY.

264. Montereau. Sign. 89. 55×73 cm.
-









**Danmarks
Kunstabibliotek**

CITYTRYKKERIEET · KØBENHAVN

Catalogue de Christian THEUVENY

numérisé par Juliette TACAIL

descendants de George VIAU

le 19 Novembre 2022

sur imprimante /scan HP